



FIDEA

...dal 1945



Innovazione Nella Tradizione



La Fidea produce e commercializza diluenti, sverniciatori e altri prodotti affini per uso industriale, edile e domestico. La sua presenza sul mercato nazionale è capillare, con una vasta rete di agenti. Il marchio aziendale è comunque presente ed affermato anche in campo internazionale, grazie alla presenza di distributori in tutti i continenti. L'alta attenzione al servizio fornito al cliente, che va dalla tempestività delle consegne all'assistenza tecnica e normativa, costituisce un importante punto di forza aziendale.



...dal 1945

Certificazioni

Fidea ha ottenuto da Certiquality di Milano le seguenti certificazioni:

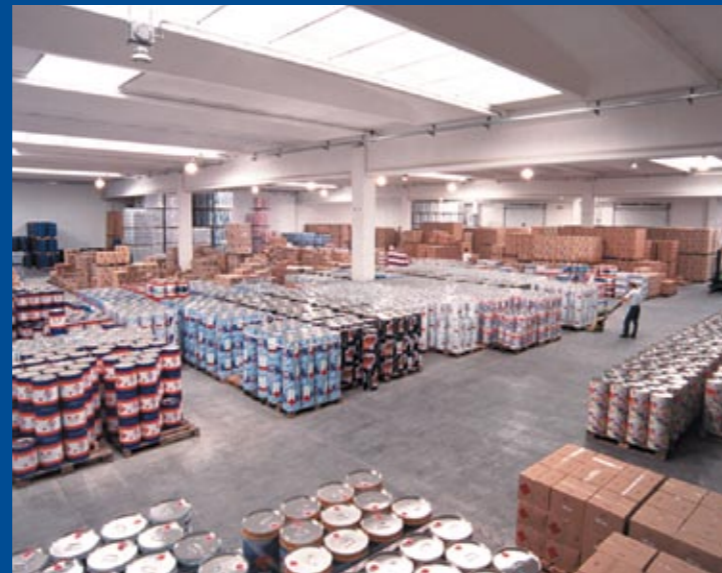
- QUALITÀ**, secondo la norma UNI EN ISO 9001;
- AMBIENTE**, secondo la norma UNI EN ISO 14001;
- SICUREZZA**, secondo la norma OHSAS 18001;
- ECCELLENZA**.



La gamma dei prodotti offerti si è andata ampliando nel tempo, studiando prodotti sempre più specifici e professionali, soddisfacendo le più diverse esigenze del mercato.

I prodotti vengono forniti in un'ampia varietà di pezzature, andando in contro a tutte le richieste.

L'alta qualità dei prodotti offerti si manifesta nell'impiego di solventi e prodotti selezionati per i vari impieghi, nella cura di ogni minimo dettaglio, anche del packaging, nell'adozione delle tecnologie più avanzate, nell'alta competenza del personale e delle maestranze, nonché nell'elevata attenzione prestata ai temi della qualità, ambiente e sicurezza.



Altmuffa

L'antimuffa disinfettante per muri

- Elimina in breve tempo muffe, alghe, muschi dai muri aventi qualsiasi supporto (idropittura, cemento, cotto, gres, fughe di mattonelle). Si usa all'interno e all'esterno con qualsiasi temperatura o condizione atmosferica. Viene utilizzato anche per pulire o disinfettare tracce nere nelle fughe delle piastrelle, muri di recinzione, marciapiedi anneriti dallo smog o verdastrì a causa di muschi o alghe. Usato regolarmente previene la formazione di muffe, alghe e batteri. LT 0,250-0,500



Presidio Medico Chirurgico
Registrazione n°19202
Ministero della Salute



Diluenti Nitro



■ DILUENTE POLIVALENTE 4412 (*)

Linea Ecoidea
Prodotto polivalente, formulato senza clorurati e avente un ottimo potere antisbianca. Adatto a tutte le vernici: nitro, acriliche, epossidiche, nitro sintetiche e sintetiche a rapida essiccazione, poliuretaniche, ecc.
LT 1-5-10-25-200-sfuso

■ DILUENTE NITRO SUPER ANTINEBBIA 412 (*)

Conferisce alla vernice una perfetta distensione, brillantezza ed ha un ottimo potere antisbianca. Adatto alle pitture antivegetative, epossidiche, vernici nitro per il legno, isolanti nitro per l'edilizia, zinco metallico, ecc.
LT 1-5-10-25-200-sfuso

■ DILUENTE NITRO ANTINEBBIA 416 (*)

Conferisce un'ottima distensione e brillantezza della vernice ed ha un buon potere antisbianca. Diluente versatile adatto alle vernici nitro, pitture antivegetative, epossidiche, nitro nel settore del legno, isolanti nitro per l'edilizia, zinco metallico, ecc.
LT 0,5-1-5-10-25-200-sfuso

■ DILUENTE NITRO UNIVERSALE 700 (*)

Diluente nitro universale con un elevato potere solvente ed un discreto potere antisbianca. Adatto alle vernici nitro, fondi, antiruggini, smalti sintetici a rapida essiccazione.
LT 1-5-10-20-25-200-sfuso

■ DILUENTE NITRO EXTRA ANTINEBBIA 750 (*)

Diluente versatile con un elevato potere solvente. Adatto per usi generici in carrozzeria, nella carpenteria metallica e nella preparazione di fondi nitro per l'edilizia.
LT 1-5-10-20-25-200-1000

■ DILUENTE NITRO 1000 SC (*)

Senza Clorurati
Permette il massimo rispetto dell'ambiente e degli operatori. Ha un ottimo potere solvente e conferisce alla vernice una buona distensione e brillantezza.
LT 5-25-200-sfuso

■ DILUENTE NITRO 907 CAR (*)

Specifico per il lavaggio delle pistole e la pulizia delle attrezzature in CARROZZERIA. È anche un buon diluente per la diluizione di fondi e antiruggini.
LT 5-20-25-200-sfuso

■ DILUENTE NITRO ANTINEBBIA 909

Diluente nitro antinebbia di formulazione bilanciata e con un discreto potere antisbianca. Adatto per la diluizione di vernici di fondo, antruggini e per usi generici.
LT 1-5-10-20-25-200-sfuso

■ DILUENTE NITRO 900

Diluente nitro di formulazione bilanciata. Adatto per la diluizione di vernici di fondo, antruggini e per usi generici.
LT 1-5-10-20-25-200-sfuso

■ DILUENTE LAVAGGIO 707 (*)

Adatto al lavaggio delle pistole e delle attrezzature sporche di vernice, poichè non intacca i metalli e le leghe leggere. Ha una rapida essiccazione, un buon potere solvente, un odore tenue e tollerabile. Per l'attuale legislazione è considerato soltanto infiammabile e irritante per gli occhi.
LT 5-25-200-sfuso

■ DILUENTE NITRO ANTINEBBIA 408

Diluente nitro con un ottimo potere di taglio. Conferisce alla vernice un'ottima distensione e garanzia di antisbianca. Adatto per la verniciatura ad immersione con l'aggiunta di ritardante.
LT 1-5-25-200-sfuso

■ DILUENTE NITRO 410

Appositamente studiato per diluire smalti nitro a lucido diretto. Conferisce allo smalto una perfetta dilatazione, garantendo distensione e brillantezza. Può essere usato anche per verniciature in vasca.
LT 1-5-25-200-sfuso

■ RITARDANTE 431

Prodotto che aggiunto in discrete percentuali ai diluenti nitro, conferisce o ne aumenta il potere antisbianca.
LT 1-5-25-200-sfuso

(*) = Conforme ai sensi del DLgs 161/06 per lavori di lavaggio, pulizia, sgrassaggio in CARROZZERIA.

Acquaragie e Diluenti Sintetici



■ DILUENTE SINTETICO 606

Specifico per smalti sintetici, oleosintetici, antiruggini e fondi sintetici. Ha un potere solvente leggermente superiore alle normali acquaragie e un'evaporazione un po' più rapida. Conferisce alla vernice la giusta distensione e brillantezza.
LT 0,5-1-5-10-25-200-sfuso

■ DILUENTE SINTETICO EXTRA 608

Senza Clorurati
Diluente ad alto potere solvente, specifico per vernici sintetiche, oleosintetiche, fondi antiruggine, smalti sintetici a rapida essiccazione, vernici nitrosintetiche. Conferisce alla vernice la giusta distensione e brillantezza.
LT 1-5-10-25-200-sfuso

■ DILUENTE UNIVERSALE 610

Indicato per smalti a rapida essiccazione, ma la sua versatilità ne permette l'utilizzo praticamente per tutte le vernici: nitro, nitrosintetiche, clorocaucciù, epossidiche, acriliche, antivegetative, sintetiche, oleosintetiche.
LT 1-5-25-200-sfuso

■ DILUENTE PER SMALTI INODORE 600

Acquaragia Inodore
Linea Ecoidea
Prodotto di odore molto tenue e tollerabile. Usato per diluire cere, smalti sintetici e oleosintetici inodori e nelle belle arti. Indicato per gli interni e in tutti gli ambienti dove si richiede un odore tenue. Molto usato per il lavaggio di attrezzature.
LT 0,5-1-5-10-25-200-sfuso

■ ACQUARAGIA SILVER 601

Senza Clorurati
Miscela di acquaragia minerale e vegetale. Adatta agli smalti sintetici e oleosintetici, nonché per gli usi nelle belle arti. Apprezzata per l'odore caratteristico di trementina.
LT 0,5-1-5-10-25-200-sfuso

■ ACQUARAGIA SILVER 603

Formulata con ragia minerale purissima, ideale per la diluizione di smalti sintetici e oleosintetici. Può essere usata oltre che per la pulizia di attrezzature, anche come decerante e per sciogliere macchie di catrame, olii e grassi.
LT 0,5-1-5-10-25-200-sfuso

■ ESSENZA DI TREMENTINA PURISSIMA

Acquaragia vegetale distillata dalla resina dei pini, abeti o larici, di odore caratteristico. Adatta alla diluizione di cere e molto apprezzata per la sua purezza. Usata nelle belle arti e nei lavori di restauro.
LT 0,250-0,5-1-5-25-200-sfuso

■ DILUENTE SMALTI SINTETICI A FORNO 609

Specifico per gli smalti sintetici con essiccazione a forno ad alte temperature. Conferisce la giusta distensione, dilatazione e brillantezza alla vernice, prevenendo buccature, puntature e crateri.
LT 5-25-200-sfuso

Diluenti Poliuretanic



■ DILUENTE POLIURETANICO ECO-POL 4010

Specifico per la diluizione di vernici poliuretaniche catalizzate o monocomponenti, lucide o opache, trasparenti o pigmentate, ottimo per le verniciature laccate. Conferisce alla vernice distensione e brillantezza, senza buccature, puntature né crateri, anche in condizioni di temperatura e umidità mediamente sfavorevoli. Peculiarità di questo prodotto è l'essere considerato soltanto infiammabile dalla vigente legislazione.
LT 25-200-sfuso

■ DILUENTE POLIURETANICO 4650

Specifico per vernici poliuretaniche di alto pregio e vernici laccate. Conferisce alla vernice la giusta distensione e brillantezza, senza buccature, puntature e crateri, anche in condizioni atmosferiche sfavorevoli. Per l'attuale legislazione è considerato soltanto infiammabile e irritante per gli occhi.
LT 5-25-200-sfuso

■ DILUENTE POLIURETANICO 4614

Specifico per vernici poliuretaniche, sia lucide che opache, sia trasparenti che pigmentate. Ottimo per tutte le verniciature a finire. Conferisce alla vernice la giusta distensione e brillantezza, senza buccature, puntature e crateri, anche in condizioni atmosferiche mediamente sfavorevoli. Per l'attuale legislazione è considerato soltanto infiammabile e irritante per gli occhi.
LT 1-5-25-200-sfuso

■ DILUENTE POLIURETANICO 650

Indicato per verniciature a finire di alto pregio e per diluire vernici laccate. Conferisce alla vernice la giusta distensione e brillantezza, senza buccature, puntature e crateri, anche in condizioni atmosferiche sfavorevoli.
LT 1-5-10-25-200-sfuso

■ DILUENTE POLIURETANICO 614

Indicato per tutte le verniciature a finire. Conferisce alla vernice distensione e brillantezza, senza puntature e crateri, anche in condizioni atmosferiche mediamente sfavorevoli.
LT 1-5-10-25-200-sfuso

■ DILUENTE POLIURETANICO 648

Specifico per vernici poliuretaniche catalizzate. Ideale per i sistemi automatici di verniciatura che necessitano tempi rapidi di asciugatura, garantendo nel contempo un'ottima finitura e brillantezza.
LT 10-25-200-sfuso

■ DILUENTE POLIURETANICO 620

Formulato con materie prime pure per la diluizione di vernici poliuretaniche catalizzate di medio pregio e vernici di fondo.
LT 1-5-10-25-200-sfuso

■ DILUENTE POLIURETANICO 619

Formulato con materie prime pure per la diluizione di vernici poliuretaniche catalizzate. Prodotto di rapida evaporazione idoneo a vernici di fondo o parti interne dei mobili.
LT 1-5-10-25-200-sfuso

■ RITARDANTE PER POLIURETANICI 509

Aggiunto ai diluenti poliuretaniche ne ritarda l'evaporazione, consentendo la perfetta distensione della vernice, senza buccature né crateri. Aumenta il potere antisbianca e, avendo un ottimo potere solvente per le resine del sistema base, non interferisce nella reazione con gli isocianati.
LT 25-200-sfuso

■ DILUENTE PER TINTE 440

Specifico per tinte a mordente. Permette al legno di ottenere una colorazione omogenea senza sbiancare. Indicato per ottenere una colorazione tenue.
LT 25-200-sfuso

■ DILUENTE 820

Specifico per la pulizia degli aerografi, macchine e attrezzi per la verniciatura. L'elevato potere solvente permette di rimuovere lo sporco e pulire a fondo le attrezzature.
LT 25-200-sfuso

■ RITARDANTE 512

Miscela di solventi altobollenti che aggiunta ai diluenti per tinte o all'acetone puro, ne ritarda l'evaporazione fino ad ottenere la tonalità di tinta desiderata. Ne aumenta anche il potere antisbianca.
LT 25-200-sfuso

Sverniciatori



■ SVERNICIATORE 1052

Sverniciatore universale, tipo forte, efficace su tutti i tipi di vernici. Applicabile sia orizzontalmente che verticalmente. È chimicamente neutro e le parti sverniciate possono essere lavate con acqua. Diluibile con diluente nitro per applicazioni a spruzzo.
LT 0,375-0,750-4-20-170

■ SVERNICIATORE ERCOLE

Sverniciatore specifico per il settore dell'edilizia. Rimuove idropitture murali, plastici, stucchi e tutte le pitture murali a base di resine sintetiche. È chimicamente neutro e le parti sverniciate possono essere lavate con acqua. Diluibile con diluente nitro per applicazioni a spruzzo.
LT 4-20-170

■ SVERNICIATORE E-92 New

Linea Ecoidea
Non contiene clorurati né metanolo. È particolarmente indicato per lavori in ambienti chiusi e dove si richiede un odore tenue e tollerabile. È efficace su tutti i tipi di vernice, ma con tempi mediamente lunghi. È chimicamente neutro e le parti sverniciate possono essere lavate con acqua.
LT 0,750-4-20-170

■ SVERNILEGNO

Specifico per applicazioni su legno. Rimuove qualsiasi tipo di vernice senza sbiancare, macchiare o rovinare il legno. Particolarmente indicato per lavori di restauro di mobili antichi, nell'artigianato e nel fai da te. È chimicamente neutro e le parti sverniciate possono essere lavate con acqua.
LT 0,750-4-20-170

■ SVERNICIATORE XS18

Specifico per la rimozione degli smalti e vernici all'acqua da qualsiasi tipo di supporto: legno, ferro, ecc. esclusa la plastica e la vetroresina. Applicabile sia orizzontalmente che verticalmente. È chimicamente neutro e le parti sverniciate possono essere lavate con acqua.
LT 0,750-4-20-170

■ DECERANTE

Sverniciatore specifico per il trattamento di mobili antichi con finitura a cere naturali. A differenza dei normali sverniciatori, non incolla né intasa la paglietta agevolando l'asportazione della cera. È chimicamente neutro e non macchia il legno.
LT 0,750-4

■ SVERNICIATORE LIQUIDO 1050

Indicato per applicazioni in vasca. Efficace su tutti i tipi di vernici. Utile anche per una pulizia a fondo delle attrezzature di verniciatura. È chimicamente neutro.
LT 4-10-20-170

Sgrassanti



■ SGRASSANTE SUPERFICI METALLICHE 3128 (*)

Indicato per lo sgrassaggio di tutti i metalli, anche delle leghe leggere, motori o particolari di essi, non danneggia guarnizioni né parti in gomma, non intacca la plastica né le superfici verniciate. Deterge le superfici speculari senza lasciare aloni, in virtù di un ritardante presente nella formulazione.
LT 5-10-25-200-sfuso

■ SGRASSANTE SUPERFICI METALLICHE 3132 (*)

Indicato per lo sgrassaggio di tutti i metalli, anche delle leghe leggere, motori o particolari di essi, non danneggia guarnizioni né parti in gomma, non intacca la plastica né le superfici verniciate. Deterge le superfici speculari senza lasciare aloni, in virtù di un ritardante presente nella formulazione.
LT 25-200-sfuso

■ SGRASSANTE SUPERFICI METALLICHE 3140 (*)

Indicato per lo sgrassaggio di tutti i metalli, anche le leghe leggere, motori o particolari di essi, non intacca guarnizioni né le parti in gomma. Indicato per applicazioni a pennello o a straccio in quanto di odore molto tenue.
LT 25-200-sfuso

■ SGRASSANTE 1065

Asporta grasso, sporco vecchio e di alto spessore. Indicato per la pulizia di materiali ferrosi e anche di tessuti. È un ottimo sostituto della trielina. Ha un odore tenue e non è infiammabile.
LT 1-5-25-160-sfuso

■ SMACCHIATORE

Prodotto versatile che sostituisce la trielina nello sgrassaggio e pulizia dei tessuti. È selettivo, cioè toglie grasso e colle senza rovinare i tessuti anche i più delicati. Ha un odore molto tenue e tollerabile.
LT 0,5-1-5-25-200-sfuso

■ DEGREASER 2000 (*)

Indicato per lo sgrassaggio dei materiali ferrosi, anche leghe leggere e motori. Ha un alto potere solvente, rimuove anche il grasso più spesso ed ostinato e prepara il manufatto per la verniciatura, anche a polvere.
LT 5-25-200-sfuso

■ DETERGENTE 3090

Specifico per la pulizia delle macchine e manufatti nel settore legno. La sua formulazione lo rende adatto a questo settore, poiché pulisce e sgrassa rimuovendo le eventuali tracce di vernici e collanti.
LT 5-25-200-sfuso

■ SUPERWASH 2002 (*)

Senza Clorurati
Senza Aromatici
Specifico per il lavaggio delle attrezzature in carrozzeria. Asporta ogni traccia di vernice e non intacca le guarnizioni né le leghe leggere delle pistole. Adatto alla pulizia in generale.
LT 25-200-sfuso

■ DISSOLFER 1024

Indicato per lo sgrassaggio di metalli e leghe leggere. Elimina anche lo sporco ed il grasso più spesso ed ostinato e prepara il manufatto a qualsiasi tipo di verniciatura.
LT 25-200-sfuso

■ SOLVENTE D 1030

Indicato per lo sgrassaggio di metalli e leghe leggere. Elimina anche lo sporco ed il grasso più spesso ed ostinato e prepara il manufatto a qualsiasi tipo di verniciatura.
LT 25-200-sfuso

(*) = Conforme in CARROZZERIA per lavori di lavaggio, pulizia, sgrassaggio ai sensi del DLgs 161/06.

Terminator L'antitarlo

- Specifico per la disinfestazione e la protezione del legno da tarli, insetti, muffe, funghi e umidità atmosferica. Ha un'azione antitrofica (non commestibile) decennale. È incolore e inodore, non sviluppa vapori nocivi, non contiene prodotti cancerogeni, non provoca allergie, non è infiammabile. LT 0,250-1-5-25



Autorizzazione del
Ministero della Sanità,
presidio medico chirurgico
n. 18805



Linea Carrozzeria

Ai sensi del DLgs n. 161 del 27/03/2006, lettera a) prodotti preparatori e di pulizia – prodotti preparatori – con valore limite di COV nel prodotto pronto all'uso pari a 850 g/l, oltre ai prodotti indicati in questa pagina, possono essere usati in carrozzeria anche altri prodotti rintracciabili nelle relative pagine e che riportano il simbolo (*)



...dal 1945



Fidea Eco*Cleaner

Sgrassanti professionali all'acqua concentrati

■ SKILL – NUOVA FORMULA

Sgrassante concentrato all'acqua per uso professionale. Prodotto ad uso industriale, specifico per lo sgrassaggio di metalli ferrosi, alluminio e leghe leggere. Non intacca superfici verniciate, né in plastica, plexiglas o vetroresina. Asporta grassi, olii, inchiostri grassi, sporco che trattiene residui carboniosi, grafiti e altri materiali inerti. Ideale per la pulizia di macchine utensili e attrezzature di ogni genere. Può essere usato anche nella pulizia di pavimentazioni industriali, piastrelle, vetri di camini e stufe a legna, forni, sanitari e nel lavaggio di autovetture (anche impiegando idropultrici). LT 0,750-5-20

■ MOTOR WASH – NEW

Lavamotori all'acqua. Prodotto professionale specifico per il lavaggio di motori d'ogni genere: automobili, moto, barche e qualunque altro tipo. Asporta perfettamente grassi, olii e sporchi che trattengono residui carboniosi, grafiti e altri materiali inerti. Non intacca leghe leggere, plastica, gomma, né parti verniciate. Non rovina le guarnizioni nemmeno a seguito di utilizzi ripetuti. Spruzzare sulle parti da pulire e attendere che il prodotto coli e porti via con sé lo sporco. LT 0,750-5-20



■ ANTISIL 30 (*)

Solvente antisiliconico. Specifico per asportare dalle carrozzerie delle macchine cere e siliconi protettivi. Prepara perfettamente la superficie alla successiva verniciatura senza intaccare né opacizzare le vernici di fondo. LT 1-5-25-200-sfuso

■ NOSIL 122 – Nuova Formula (*)

Diluente antisiliconico. Indicato per asportare dalle carrozzerie delle auto cere, siliconi protettivi, grassi e catrame. Deterge e sgrassa alla perfezione senza intaccare i pezzi già verniciati. LT 1-5-25-200-sfuso

■ SGRASSANTE ANTISILICONICO 3150 (*)

Indicato per l'asportazione di cere e siliconi protettivi dalle carrozzerie delle auto, garantendo la massima delicatezza sulla vernice. LT 1-5-25-200-sfuso

■ ACRIL 430

Diluente acrilico. Specifico per la diluizione di smalti a base di resine acriliche ed uretaniche con essiccazione ad aria e a forno. Adatto ad applicazioni a doppio strato, pigmento e finitura trasparente. Permette un rapido fuori polvere e conferisce dilatazione e brillantezza alla vernice, nonché protezione antisbianca. Disponibile anche in versione lenta e super lenta. LT 1-5-25-200-sfuso

■ DILUENTE PER VERNICI POLIURETANICHE 617

Adatto per vernici poliuretaniche nel settore della carrozzeria e nel settore ferro. L'elevato potere solvente e la lenta evaporazione conferisce alla vernice dilatazione e brillantezza, sia per applicazioni ad aria che a forno. LT 1-5-25-200-sfuso

■ SUPERWASH 2002 (*)

Senza Clorurati
Senza Aromatici
Specifico per il lavaggio delle attrezzature in carrozzeria. Asporta ogni traccia di vernice e non intacca le guarnizioni né le leghe leggere delle pistole. Adatto alla pulizia in generale. LT 25-200-sfuso

■ HYDROWASH 2005 (*)

Prodotto studiato per il lavaggio delle attrezzature impiegate per la verniciatura con smalti all'acqua, ma anche con tutte le altre vernici. È efficace sia sulla vernice fresca che parzialmente essiccata. Ha un ottimo potere solvente, rapida essiccazione e non lascia residui. Non intacca guarnizioni né le leghe leggere delle pistole, per le quali è specificamente formulato. LT 5-25

■ DILUENTE NITRO 907 CAR (*)

Specifico per il lavaggio delle pistole e la pulizia delle attrezzature in CARROZZERIA. È anche un buon diluente per la diluizione di fondi e antruggni. LT 5-20-25-200-sfuso

■ HYDROCAR 2007 (*)

Prodotto specifico per la rimozione di contaminanti dalle superfici durante la preparazione e prima dell'applicazione di prodotti vernicianti in carrozzeria. Rimuove perfettamente dal supporto verniciato con prodotti all'acqua tracce di grasso, impronte delle mani e sporco superficiale in genere. Asciuga rapidamente senza lasciare aloni. LT 1-5-20

(*) = Conforme in CARROZZERIA per lavori di lavaggio, pulizia, sgrassaggio ai sensi del DLgs 161/06.

Prodotti Ausiliari per Colorifici e Ferramenta



- **ACETONE PURO**
LT 0,5-1-5-25-200-sfuso
- **PLASTO BIANCO**
Olio paglierino
Ravviva, nutre e protegge il legno, lucida gli infissi in alluminio anodizzato, ravviva la plastica scolorita dal sole. È usato anche come impregnante per pavimenti porosi e manufatti in cemento.
LT 0,250-0,5-1-5-10-25-200
- **PLASTO ROSSO**
Olio rosso per mobili e pavimenti
Ha gli stessi usi dell'olio paglierino, ma con una funzione moderatamente colorante, che lo rende più adatto per alcuni tipi di mobili e pavimenti.
LT 0,5-1-5-25-200
- **OLIO DI LINO COTTO**
Utilizzato nelle belle arti, nonché per la produzione e diluizione dei colori ad olio. Impermeabilizza e protegge il legno (serramenti, infissi, ecc.).
LT 0,5-1-5-25-200
- **OLIO DI LINO CRUDO**
Protegge rivestimenti e cotto fiorentino. Impermeabilizza e protegge i rivestimenti in pietra, le telature e gli impasti di cemento. È utilizzato nelle belle arti, nonché per la produzione e diluizione dei colori ad olio.
LT 0,5-1-5-25-200
- **OLIO DI VASELINA**
Utilizzato per la lubrificazione dei macchinari ad elevata tecnologia, quali macchine per cucire, per la tessitura, macchine per scrivere, meccaniche, ecc.
LT 0,5-1-5-25-200
- **OLIO DI VASELINA ENO**
Olio lubrificante raffinato, esente da idrocarburi o altri inquinanti, completamente inodore e insapore.
LT 0,5-1-5-25-200
- **SOLVENTE PER MOQUETTES 800**
Prodotto di odore tenue, specifico per la rimozione della moquette da pavimenti o pareti e per pulire attrezzature da colle, mastici o vernici.
LT 1-5-25-200
- **ALCOOL ETILICO DENATURATO 94°**
Utilizzato per la pulizia in genere, per allungare le vernici a spirito oppure per sciogliere la gommalacca.
LT 1-5-10-25-200-sfuso
- **ALCOOL ETILICO DENATURATO 99,9°**
Utilizzato nell'industria della stampa flessografica o carte alimentari, e per sciogliere la gommalacca.
LT 5-25-200-sfuso

- **SOLUZIONE ALCOLICA 99,9°**
Specifico per la diluizione della gommalacca utilizzata dai restauratori e per la lucidatura a tampone dei mobili. Può essere di colore rosa o incolore, a seconda delle esigenze di lavorazione.
LT 1-5-25-200
- **ANTIGELO 3152**
Aggiunto all'acqua ne abbassa il punto di congelamento. Utilizzato soprattutto nei circuiti chiusi, ma anche come antigelo per tempere murali. Inibisce la corrosione del rame e di altri metalli con cui viene a contatto.
LT 5-25-200-sfuso
- **PETROLIO**
Adatto a lavori di pulizia in genere. Rimuove unto e residui di grasso da qualsiasi superficie, anche verniciata. Non intacca la gomma né la plastica.
LT 1
- **PETROLEUM**
Solvente al petrolio
Petrolio denaturato, adatto per lavori di pulizia. Rimuove unto e residui di grasso da qualsiasi superficie. Non intacca la gomma, la plastica né le superfici verniciate.
LT 5-25-200-sfuso
- **IL TOGLIETICHETTE**
Specifico per rimuovere la colla ed etichette, sia in carta che in plastica, da qualsiasi supporto, anche dai tessuti. Non intacca né opacizza la vernice, la gomma né la plastica.
LT 0,250
- **GOMMALACCA**
Resina naturale utilizzata come sostanza adesiva o come protettivo per il legno, conferendogli protezione e lucentezza.
KG 4-50

Prodotti e soluzioni per la Casa e l'Edilizia



FIDEA
...dal 1945

- **STUCCO IN PASTA**
Prodotto pronto all'uso per opere di rasatura e di riparazione su legno o muro. Ha una rapida essiccazione, non restringe e non ingiallisce.
KG 0,250-0,5-1-5-25
- **STUCCO IN POLVERE**
Idoneo per lavori di rasatura oppure di riparazione su legno o muro.
KG 1-5-25
- **GESSO**
Idoneo per lavori di modellatura e muratura. Ha una rapida presa ed è perfettamente bianco.
KG 1-5
- **SCAGLIOLA**
Idoneo per intonaci e lavori di riparazione. Ha un'essiccazione medio rapida e non screpola.
KG 1-5
- **COLLA PER PIASTRELLE**
Prodotto in polvere, per la posa in opera di sanitari e rivestimenti, sia per interni che per esterni. Ha una presa rapida e tenace.
KG 1-5
- **CEMENTO GRIGIO**
Prodotto in polvere, per riparazioni su calcestruzzo, intonaci, pavimenti, ecc. Ha una rapida presa e successivamente subisce un indurimento che gli conferisce durezza e consistenza.
KG 1-5
- **CEMENTO BIANCO**
Prodotto in polvere, per lavori di rifinitura e stuccatura dopo la posa di piastrelle e sanitari ed ha una rapida essiccazione.
KG 1-5
- **CEMENTO RAPIDO**
Prodotto in polvere, per tutti gli usi del cemento, ma con tempi di indurimento molto rapidi. Adatto per lavori veloci.
KG 1-5
- **SODA CAUSTICA**
Prodotto solido, disponibile in scaglie o microperle. Viene usato in soluzione acquosa a diverse concentrazioni per sgrassare, disincrostare e pulire a fondo.
KG 0,750 microperle
KG 0,750-25 scaglie
- **STUB**
Il disgorgante
Specifico per liberare le tubazioni otturate da incrostazioni calcaree, da depositi organici e inerti. Agisce immediatamente in profondità sulle ostruzioni, anche in presenza di acqua stagnante.
LT 0,750
- **ACIDO CLORIDRICO 33%**
Estremamente efficace per pulire, sgrassare e disincrostare.
LT 1-5
- **AMMONIACA 7%**
Efficace contro ogni tipo di sporco. Utilizzabile puro o diluito a seconda delle esigenze.
LT 1
- **OSSIDI**
Colori naturali o sintetici, resistono alla luce ed alle intemperie. Utilizzati in edilizia per colorare calcestruzzo, malte o calce. Colori disponibili: blu, giallo, marrone, nero, rosso, verde cemento.
KG 0,5-25
- **TERRE**
Pigmenti naturali caratterizzati dalla leggerezza e dalla trasparenza dei colori. Adatti per affreschi, idropitture, restauri e ristrutturazioni edilizie di pregio. Colori disponibili: giallo, nero, ombra bruciato, rosso.
KG 0,5-25
- **MORDENTI**
Polveri cristalline utilizzate principalmente come coloranti nel settore del legno e della carta. Colori disponibili: noce e mogano.
KG 0,5-25
- **VERNICE NERA BITUMINOSA**
Protettivo anticorrosivo per manufatti metallici e imprimitura che agevola l'adesione di impermeabilizzanti per legno, strutture murarie e manufatti porosi in genere.
LT 0,750-4-20
- **ANTIROMBO INSONORIZZANTE**
Rivestimento protettivo insonorizzante e idrorepellente per la lamiera. Utilizzato per i passaruota e sottoscocca delle macchine.
LT 0,250-0,5

Fidoil

Il Bloccaruggine

■ Prodotto innovativo chimicamente neutro. Specifico per la protezione del ferro, ingloba il granello di ruggine, espelle ogni traccia di umidità e ossigeno, bloccando il processo di ossidazione. Applicabile sia sul ferro ossidato che lucido, per ottenere l'effetto ferro anticato o l'effetto ferro lucido. Inoltre, funge da mano di fondo, sopravverniciabile con vernice sintetica, oleosintetica e smalti all'acqua oppure da additivo, distendente e brillantante per vernici sintetiche, oleosintetiche, ferro micacee e smalti all'acqua. Efficace anche per la protezione e impermeabilizzazione del legno. Tuttavia, se ne consiglia l'utilizzo su legni duri, in quanto i legni molto porosi ne richiederebbero quantità eccessive. Può essere usato come pitture e vernici ai sensi del DLgs 161/06, lettera e) vernici ed impregnanti per legno per finiture interni/esterni - valore limite di COV nel prodotto pronto all'uso: BS 500 g/l/> LT 0,250-0,5-1-5-25-200



Remosil

■ Prodotto dalle molteplici applicazioni, utile ovunque. Indicato per la rimozione dei sigillanti siliconici da vetri, specchi, infissi in alluminio, acciai, mattonelle, superfici verniciate, smaltate, supporti in gomma. Ne facilita il distacco senza intaccare il supporto. Può essere usato anche come detergente di olii o grassi, rimuove il catrame dalla carrozzeria delle macchine, rimuove il biadesivo, le etichette o colle da qualsiasi supporto, anche verniciato o su plastica. È indicato, inoltre, per il lavaggio dei motori, la pulizia dei pennelli e attrezzature usate per la verniciatura con vernici sintetiche, per il "fai da te", per i più svariati impieghi sia tecnici che domestici ed inoltre possiede anche un buon potere protettivo e antistatico. Può essere usato in carrozzeria per lavori di pulizia ai sensi del DLgs 27/03/2006 n. 161 <a) prodotti preparatori e di pulizia - prodotti preparatori - valore limite di COV nel prodotto pronto all'uso: 850 g/l/>. Modalità d'impiego: può essere applicato sia a pennello, che a straccio o a spruzzo. Confezioni: 0,250 - 1 - 5 - 25 litri



Fidea Fai Da Te

Espositore contenente confezioni da 0,250 litri per piccoli lavori. Particolarmente adatte per il "fai da te".

- **FIDOL**
Il bloccaruggine
Blocca i processi ossidativi dei metalli, che preserva nel tempo. Vedere sezione specifica
- **PLASTO BIANCO**
Olio paglierino
Per la pulizia dei mobili, Antimacchia di cementi e cotti. Ravvivante della plastica. Vedere sezione "Prodotti ausiliari per colorifici e ferramenta".
- **REMOFIL**
Deterge e rimuove sigillanti antisiliconici, catrame, colle etichette. Vedere sezione specifica.
- **ESSENZA DI TREMENTINA**
Solvente naturale per vernici sintetiche, specifico per belle arti.
Vedere sezione "Diluenti sintetici e acquaraglie"



Linea Ecometal

Prodotti in crema specifici per la pulizia e la cura dei metalli

pH neutro - biodegradabilità al 90% - anallergici

- **ECO METAL ACCIAIO**
Specifico per le superfici in acciaio, inox e cromate.
LT 0,250
- **ECO METAL RAME-BRONZO**
Specifico per le superfici in rame e bronzo.
LT 0,250
- **ECO METAL ALLUMINIO**
Specifico per l'alluminio.
LT 0,250
- **ECO METAL ARGENTO**
Specifico per l'argento ed i metalli preziosi. Non rovina le pietre sintetiche o naturali eventualmente incastonate.
LT 0,250



Prodotti Vari per la stampa Flessografica, Industria e Serigrafia

Stampa Flessografica

Oltre alle formulazioni testate se ne possono fornire altre su richiesta del cliente

- **DILUENTI DELLA SERIE 2000**
Specifici per la stampa di carta e contenitori per alimenti, per la stampa con clichet fotopolimerici, per macchine con rulli in gomma propilenica e per la stampa con inchiostri termoresistenti, nonché per la pulizia e lavaggio delle macchine da stampa.
LT 25-200-sfuso
- **DILUENTI DELLA SERIE 3000**
Specifici per la diluizione di inchiostri poliamidici, per la stampa su PVC con clichet di gomma tradizionale e macchine con rulli in gomma nitrilica, per la pulizia ed il lavaggio delle macchine da stampa.
LT 25-200-sfuso
- **DILUENTI PER INCHIOSTRI TERMORESISTENTI**
LT 25-200-sfuso
RITARDANTI SPECIFICI
LT 25-200-sfuso



FIDEA

...dal 1945

Fidea Lavamani

- **PASTA TRADIZIONALE**
Pasta lavamani ad uso industriale e ad alto potere solvente. Deterge e sgrassa da sporchi grassi e pesanti. Previene arrossamenti e screpolature.
ML 1000-5000
- **PASTA EXTRA**
Pasta lavamani concentrata di elevata qualità. Deterge e sgrassa da sporchi grassi e pesanti. Non è aggressiva sulla pelle e grazie all'azione idratante della sericina dona morbidezza e benessere alle mani.
ML 750-5000
- **CREMA EXTRA**
Crema lavamani fluida concentrata di elevata qualità. Non contiene solventi. Deterge e sgrassa da sporchi grassi e pesanti. Indicata per uso ripetuto, rispetta la salute della pelle grazie all'azione idratante e protettiva della sericina.
ML 250-750-3000
- **VERNIGEL**
Gel lavamani di elevata qualità specifico per rimuovere macchie di vernice, smalto, catrame, colle e resine. La presenza della sericina garantisce un'azione idratante e protettiva della pelle.
ML 250-750-3000



Stampa Serigrafica

Specifici per liberare la trama dei telarini alla perfezione, senza intaccare o rovinare la gelatina

- **DILUENTE LAVAGGIO 3000**
Specifico per il lavaggio con lavatrici automatiche. Libera la trama dei telarini che restano asciutti per un immediato riutilizzo, senza ulteriori operazioni manuali.
LT 25-200-sfuso
- **DILUENTE PER SERIGRAFIA 804**
Specifico per il lavaggio manuale dei telarini, ma può essere utilizzato anche per il lavaggio automatico.
LT 25-200-sfuso
- **DILUENTE PER SERIGRAFIA 805**
Specifico per il lavaggio dei telarini serigrafici, non contiene aromatici né clorurati, pertanto è particolarmente indicato per il lavaggio manuale.
LT 25-200-sfuso
- **DILUENTE LAVAGGIO EPOSSIDICO 302**
Indicato per i lavori di lavaggio in quanto l'odore è particolarmente tenue e tollerabile e per l'attuale legislazione è considerato solo infiammabile.
LT 25-200-sfuso

Industria

- **DILUENTE SPARTITRAFFICO 220**
Specifico per gli smalti impiegati nella segnaletica stradale. Molto rapido, calpestabile in tempi brevissimi e non scioglie il manto di asfalto. Utilizzabile anche su cemento, legno, ferro, ecc.
LT 1-5-25-200-sfuso
- **DILUENTE PER VERNICI EPOSSIDICHE 123**
Specifico per vernici epossidiche, epossipoliamidiche ed epossipoliamiche, sia per essiccazione ad aria che a forno, a media temperatura. Conferisce la giusta distensione, brillantezza e catalisi della vernice epossidica.
LT 1-5-25-200-sfuso

i nostri Prodotti



F.I.D.E.A. S.p.A.

Z.I. Cavalieri Voc. Felceto, 22-24-26

I - 62024 MATELICA (MC)

Tel. 0737.783449/51

Fax 0737.783459

<http://www.fidea.com>

E-mail: fidea@fidea.com

