

# MOLE RESINOIDI RINFORZATE

## MEULES RESINOÏDES RENFORCEES

# SAIT-DS



Tipo / Type 27

MOLE PER SBAVATURA CON MACCHINE PORTATILI  
MEULES D'EBARBAGE AVEC MACHINES PORTATIVES



<b>A 24 R</b>	Impiego universale per lavori pesanti. Buona velocità di asportazione. Lunga durata.	Emploi universel pour travaux durs. Bonne vitesse d'enlèvement de matière. Longue durée.
<b>A 24 N</b>	Impiego universale per lavorazioni dove è richiesta una velocità di asportazione elevata. Mola senza addizione di composti di ferro e zolfo.	Emploi universel pour travaux demandant une vitesse élevée d'enlèvement de matière. Meule produite sans additifs à base de fer et de soufre.
<b>A 30 N</b>	Impiego universale per lavorazioni dove è richiesta una velocità di asportazione molto elevata. Mola senza addizione di composti di ferro e zolfo.	Emploi universel pour travaux demandant une vitesse d'enlèvement de matière très élevée. Meule produite sans additifs à base de fer et de soufre.
<b>A 36 N</b>	Impiego specialistico per lavorazioni dove è richiesta una velocità di asportazione molto elevata e ove si richieda una molatura fredda. Mola senza addizione di composti di ferro e zolfo.	Emploi spécialisé pour travaux demandant une grande vitesse d'enlèvement de matière et un meulage froid. Meule produite sans additifs à base de fer et de soufre.

PRODOTTI PRODUITS	DIAMETRO DIAMETRE (mm)	SPESSORE EPAISSEUR (mm)					FORO ALESAGE (mm)		MAX 1/MIN TOURS MINUTE	ABRASIVO ABRASIF			APPLICAZIONI PRINCIPALI PRECONISATIONS PRINCIPALES
		5,0	6,0	6,5	7,0	8,0	16	22,23		Corindone Corindon	Zirconio Zirconium	Carburo di silicio Carbure de silicium	
<b>A 24 R</b>	115		•					•	13.300	•			metalli ferrosi normali, acciai al carbonio, ghise normali, saldature métaux ferreux normaux, aciers au carbone, fontes normales, soudures
	125		•					•	12.200	•			
	180				•	•		•	8.500	•			
	230				•			•	6.600	•			
<b>A 24 N</b>	100		•				•		15.300	•			metalli ferrosi normali, acciai al carbonio, ghise normali, saldature métaux ferreux normaux, aciers au carbone, fontes normales, soudures
	115		•					•	13.300	•			
	125		•					•	12.200	•			
	150			•				•	10.200	•			
	180				•	•		•	8.500	•			
<b>A 30 N</b>	230				•	•		•	6.600	•			
	115		•					•	13.300	•			metalli ferrosi normali, acciai al carbonio, ghise normali, saldature métaux ferreux normaux, aciers au carbone, fontes normales, soudures
	125		•					•	12.200	•			
	180				•			•	8.500	•			
230				•			•	6.600	•				
<b>A 36 N</b>	100		•				•		15.300	•			acciai inossidabili, acciai legati aciers inoxydables, aciers alliés
	115		•					•	13.300	•			
	125		•					•	12.200	•			
	180				•			•	8.500	•			
	230				•			•	6.600	•			

# MOLE RESINOIDI RINFORZATE

## MEULES RESINOÏDES RENFORCEES

# SAIT-DS



Tipo / Type 27

MOLE PER SBAVATURA CON MACCHINE PORTATILI  
MEULES D'EBARBAGE AVEC MACHINES PORTATIVES



<b>Z 30 R</b>	Impiego specialistico in presenza di elevate pressioni di lavoro. Lunga durata. Buona velocità di asportazione.	Emploi spécialisé pour pressions de meulage élevées. Longue durée. Bonne vitesse d'enlèvement de matière.
<b>Z 30 N</b>	Impiego specialistico in presenza di elevate pressioni di lavoro. Rendimento elevato. Velocità di asportazione elevata.	Emploi spécialisé pour pressions de meulage élevées. Haute performance. Vitesse d'enlèvement de matière élevée.
<b>ZZ 24 P</b>	Impiego specialistico in presenza di elevate pressioni di lavoro. Mola a struttura granulometrica differenziata. Rendimento elevato. Velocità di asportazione elevata.	Emploi spécialisé pour pressions de meulage élevées. Meule à structure granulométrique différenciée. Haute performance. Vitesse d'enlèvement de matière élevée.
<b>ZZ 24 N</b>	Impiego specialistico in presenza di elevate pressioni di lavoro. Mola a struttura granulometrica differenziata. Velocità di asportazione molto elevata.	Emploi spécialisé pour pressions de meulage élevées. Meule à structure granulométrique différenciée. Vitesse d'enlèvement de matière très élevée.
<b>AZ 24 Q</b>	Impiego specialistico per lavori pesanti. Velocità di asportazione molto elevata. Buona durata.	Emploi spécialisé pour travaux durs. Vitesse d'enlèvement de matière très élevée. Bonne durée.
<b>AZ 24 S</b>	Impiego specialistico per lavori pesanti. Velocità di asportazione elevata. Buona durata.	Emploi spécialisé pour travaux durs. Vitesse d'enlèvement de matière élevée. Bonne durée.
<b>AZ 24 T</b>	Impiego specialistico per lavori pesanti. Buona velocità di asportazione. Lunga durata.	Emploi spécialisé pour travaux durs. Bonne vitesse d'enlèvement. Longue durée.

PRODOTTI PRODUITS	DIAMETRO DIAMETRE (mm)	SPESSORE EPAISSEUR (mm)					FORO ALESAGE (mm)		MAX 1/MIN TOURS MINUTE	ABRASIVO ABRASIF			APPLICAZIONI PRINCIPALI PRECONISATIONS PRINCIPALES
		5,0	6,0	6,5	7,0	8,0	16	22,23		Corindone Corindon	Zirconio Zirconium	Carburo di silicio Carbure de silicium	
<b>Z 30 R</b>	115		•					•	13.300		•		acciai fucinati, ghise aciers forgés, fontes
	125		•					•	12.200		•		
	180				•			•	8.500		•		
	230				•			•	6.600		•		
<b>Z 30 N</b>	180				•			•	8.500		•		acciai fucinati, ghise aciers forgés, fontes
	230				•			•	6.600		•		
<b>ZZ 24 P</b>	180				•			•	8.500		•		acciai fucinati, ghise aciers forgés, fontes
	230				•			•	6.600		•		
<b>ZZ 24 N</b>	180				•			•	8.500		•		acciai fucinati, ghise aciers forgés, fontes
	230				•			•	6.600		•		
<b>AZ 24 Q</b>	180				•			•	8.500	•	•		acciai fucinati, acciai al carbonio, ghise, saldature aciers forgés, aciers au carbone, fontes, soudures
	230				•			•	6.600	•	•		
<b>AZ 24 S</b>	180				•			•	8.500	•	•		acciai fucinati, acciai al carbonio, ghise, saldature aciers forgés, aciers au carbone, fontes, soudures
	230				•			•	6.600	•	•		
<b>AZ 24 T</b>	180				•	•		•	8.500	•	•		acciai fucinati, acciai al carbonio, ghise, saldature aciers forgés, aciers au carbone, fontes, soudures
	230				•	•		•	6.600	•	•		

# MOLE RESINOIDI RINFORZATE

## MEULES RESINOÏDES RENFORCEES

# SAIT-DS



Tipo / Type 27

MOLE PER SBAVATURA CON MACCHINE PORTATILI  
MEULES D'EBARBAGE AVEC MACHINES PORTATIVES



<b>XA 24 Q</b>	Impiego specialistico per i settori <b>nucleare ed alimentare</b> , esente da composti di ferro, cloro e zolfo (Fe + Cl + S < 0,1%). Certificato disponibile.	<i>Emploi spécialisé pour les secteurs <b>nucléaires et alimentaires</b>, exempt d'additifs à base de fer, chlore et de soufre (Fe + Cl + S &lt; 0,1%). Certificat sur demande.</i>
<b>A 46 N</b>	Impiego specialistico per materiali impananti.	<i>Emploi spécialisé pour matières provoquant l'encrassement.</i>
<b>C 24 N</b>	Impiego specialistico su materiali molto duri. Velocità di asportazione elevata. Buona durata.	<i>Emploi spécialisé pour matériaux très durs. Vitesse d'enlèvement de matière élevée. Bonne durée.</i>

PRODOTTI PRODUITS	DIAMETRO DIAMETRE (mm)	SPESSORE EPAISSEUR (mm)					FORO ALESAGE (mm)		MAX 1/MIN TOURS MINUTE	ABRASIVO ABRASIF			APPLICAZIONI PRINCIPALI PRECONISATIONS PRINCIPALES
		5,0	6,0	6,5	7,0	8,0	16	22,23		Corindone Corindon	Zirconio Zirconium	Carburo di silicio Carbure de silicium	
<b>XA 24 Q</b>	115		•					•	13.300	•			acciaio inox ad alta resistenza acier inox à haute résistance
	125		•					•	12.200	•			
	180				•			•	8.500	•			
	230				•			•	6.600	•			
<b>A 46 N</b>	115		•					•	13.300	•			alluminio, metalli non ferrosi e loro leghe aluminium, métaux non ferreux et leurs alliages
	125		•					•	12.200	•			
	180				•			•	8.500	•			
	230				•			•	6.600	•			
<b>C 24 N</b>	115		•					•	13.300			•	ghise molto dure, ghise con inclusioni sabbiose fontes très dures, fontes à surface sableuse
	125		•					•	12.200			•	
	180				•	•		•	8.500			•	
	230				•			•	6.600			•	



# MOLE RESINOIDI RINFORZATE

## MEULES RESINOÏDES RENFORCEES

**SAIT-DT**  Tipo / Type 42

**SAIT-TM**  Tipo / Type 41



MOLE PER TAGLIO CON MACCHINE PORTATILI  
MEULES DE TRONÇONNAGE AVEC MACHINES PORTATIVES

<b>A 24 R</b>	Impiego universale in condizioni di lavoro pesanti. Buona velocità di taglio. Lunga durata.	<i>Emploi universel en conditions de travail dures. Bonne vitesse de coupe. Longue durée.</i>
<b>A 24 N</b>	Impiego specialistico per metalli difficili da tagliare. Mola senza addizione di composti di ferro e zolfo. Taglio veloce e freddo. Buona durata.	<i>Emploi spécialisé pour métaux difficiles à couper. Meule produite sans additifs à base de fer et de soufre. Coupe rapide et froide. Bonne durée.</i>
<b>AZ 24 Q</b>	Impiego specialistico per lavori pesanti. Buona velocità di taglio. Buona durata.	<i>Emploi spécialisé pour travaux durs. Bonne vitesse de coupe. Bonne durée.</i>
<b>AZ 24 T</b>	Impiego specialistico per lavori pesanti. Buona velocità di taglio. Lunga durata.	<i>Emploi spécialisé pour travaux durs. Bonne vitesse de coupe. Longue durée.</i>

PRODOTTI PRODUITS	DIAMETRO DIAMETRE (mm)	SPESSORE EPAISSEUR (mm)								FORO ALESAGE (mm)		MACCHINE PORTATILI MACHINES PORTATIVES	MAX 1/MIN TOURS MINUTE	ABRASIVO ABRASIF			APPLICAZIONI PRINCIPALI PRECONISATIONS PRINCIPALES
		2,5	3,2	4,0	4,6	16	20	22,23	25,4	40	Corindone Corindon			Zirconio Zirconium	Carburo di silicio Carbure de silicium		
<b>A 24 R</b>	100		•			•					•		15.300	•			metalli ferrosi normali, acciai al carbonio, ghise normali, metalli non ferrosi normali <i>métaux ferreux normaux, aciers au carbone, fontes, métaux non ferreux normaux</i>
	115	•	•							•			13.300	•			
		•	•							•			12.200	•			
	150	•	•							•			10.200	•			
		•	•	•						•			8.500	•			
	230	•	•	•						•			6.600	•			
		•	•							•			5.100	•			
	350	•						•					4.400	•			
<b>A 24 N</b>	115		•							•			13.300	•		acciai inossidabili, acciai legati, ghise dure, metalli non ferrosi duri <i>aciers inoxydables, aciers alliés, fontes dures, métaux non ferreux durs</i>	
	125		•							•			12.200	•			
	180		•							•			8.500	•			
	230	•	•							•			6.600	•			
<b>AZ 24 Q</b>	230		•	•						•			6.600	•	•	acciai fucinati, acciai al carbonio, ghise <i>aciers forgés, aciers au carbone, fontes</i>	
<b>AZ 24 T</b>	230		•	•						•			6.600	•	•	acciai fucinati, acciai al carbonio, ghise <i>aciers forgés, aciers au carbone, fontes</i>	
		•								•							

# MOLE RESINOIDI RINFORZATE

## MEULES RESINOÏDES RENFORCEES

### SAIT-DT

### SAIT-TM



MOLE PER TAGLIO CON MACCHINE PORTATILI  
MEULES DE TRONÇONNAGE AVEC MACHINES PORTATIVES

<b>Z 30 R</b>	Impiego specialistico per lavori pesanti. Buona velocità di taglio. Lunga durata.	Emploi spécialisé pour travaux durs. Bonne vitesse de coupe. Longue durée.
<b>A 30 S</b>	Impiego specialistico. Mola prodotta senza addizioni di composti di ferro e zolfo. Taglio veloce e freddo. Lunga durata.	Emploi spécialisé. Meule produite sans additifs à base de fer et de soufre. Coupe rapide et froide. Longue durée.
<b>A 30 T</b>	Impiego specialistico. Taglio veloce. Finitura accurata. Lunga durata.	Emploi spécialisé. Coupe rapide. Finition soignée. Longue durée.
<b>XA 24 Q</b>	Impiego specialistico per i settori <b>nucleare, alimentare e chimico</b> , esente da composti di ferro, cloro e zolfo (Fe + Cl + S < 0,1%). Disponibilità di certificato. Elevata velocità di taglio.	Emploi spécialisé pour les secteurs <b>nucléaires, alimentaires et chimiques</b> , exempt d'additifs à base de fer, chlore et de soufre (Fe + Cl + S < 0,1%). Certificat sur demande. Vitesse de coupe élevée.

PRODOTTI PRODUITS	DIAMETRO DIAMETRE (mm)	SPESSORE EPAISSEUR (mm)					FORO ALESAGE (mm)	MACCHINE PORTATILI MACHINES PORTATIVES		MAX 1/MIN TOURS MINUTE	ABRASIVO ABRASIF			APPLICAZIONI PRINCIPALI PRECONISATIONS PRINCIPALES
		1,6	2,0	2,5	3,2	4,0		4,6				Corindone Corindon	Zirconio Zirconium	
<b>Z 30 R</b>	115				•		•	•		13.300		•		acciai fucinati, acciai al carbonio, ghise aciers forgés, aciers au carbone, fontes
	125				•		•	•	12.200		•			
	180				•		•	•	8.500		•			
	230				•	•	•	•	6.600		•			
<b>A 30 S</b>	115			•			•	•	13.300	•			acciai inossidabili, acciai al carbonio, acciai legati, metalli non ferrosi aciers inoxydables, aciers au carbone, aciers alliés, métaux non ferreux	
		•					•	•						
	125			•	•		•	•	12.200	•				
		•					•	•						
	180			•			•	•	8.500	•				
•						•	•							
230			•	•		•	•	6.600	•					
	•	•				•	•							
<b>A 30 T</b>	230		•				•	•	6.600	•			acciai inossidabili, acciai al carbonio, acciai legati, metalli non ferrosi aciers inoxydables, aciers au carbone, aciers alliés, métaux non ferreux	
<b>XA 24 Q</b>	115				•		•	•	13.300	•			acciaio inox ad alta resistenza acier inox à haute résistance	
	125				•		•	•	12.200	•				
	180				•		•	•	8.500	•				
	230				•		•	•	6.600	•				

# MOLE RESINOIDI RINFORZATE

## MEULES RESINOÏDES RENFORCEES

### SAIT-DT

### SAIT-TM



MOLE PER TAGLIO CON MACCHINE PORTATILI  
MEULES DE TRONÇONNAGE AVEC MACHINES PORTATIVES

<b>A 46 N</b>	Impiego specialistico per materiali impananti.	Emploi spécialisé pour matières provoquant l'encrassement.
<b>A 46 S</b>	Impiego specialistico. Taglio veloce e freddo. Finitura molto accurata.	Emploi spécialisé. Coupe rapide et froide. Finition très soignée.
<b>A 46 T</b>	Impiego specialistico. Lingua durata. Finitura accurata	Emploi spécialisé. Longue durée. Finition soignée.
<b>A 60 S</b>	Impiego specialistico. Esente da composti di ferro e zolfo (Fe + Cl + S < 0,1 %). Disponibilità di certificato. Taglio molto veloce e freddo. Finitura molto accurata.	Emploi spécialisé. Exempt d'additifs à base de fer et de soufre (Fe + Cl + S < 0,1 %). Certificat sur demande. Coupe très rapide et froide. Finition très soignée.
<b>A 60 T</b>	Impiego specialistico. Taglio freddo. Lunga durata.	Emploi spécialisé. Coupe froide. Longue durée.

PRODOTTI PRODUITS	DIAMETRO DIAMETRE (mm)	SPESSORE EPAISSEUR (mm)							FORO ALESAGE (mm)		MACCHINE PORTATILI MACHINES PORTATIVES		MAX 1/MIN TOURS MINUTE	ABRASIVO ABRASIF			APPLICAZIONI PRINCIPALI PRECONISATIONS PRINCIPALES
		0,8	1,0	1,6	1,8	1,9	2,0	2,5	3,2	16,0	22,23				Corindone Corindon	Zirconio Zirconium	
<b>A 46 N</b>	115							•		•	•	•	13.300	•			alluminio, metalli non ferrosi aluminium, métaux non ferreux
	125		•						•	•	•	•	12.200	•			
	180						•		•	•	•	•	8.500	•			
	230						•		•	•	•	•	6.600	•			
<b>A 46 S</b>	115		•						•	•	•	•	13.300	•			acciai al carbonio, acciai legati, acciai inossidabili, metalli non ferrosi aciers au carbone, aciers alliés, acciai inoxydables, métaux non ferreux
	125		•						•	•	•	•	12.200	•			
	150		•						•	•	•	•	10.200	•			
	180					•			•	•	•	•	8.500	•			
<b>A 46 T</b>	115		•						•	•	•	•	13.300	•			acciai al carbonio, acciai inossidabili, metalli non ferrosi aciers au carbone, aciers inoxydables, métaux non ferreux
	125		•						•	•	•	•	12.200	•			
	180					•			•	•	•	•	8.500	•			
	230					•			•	•	•	•	6.600	•			
<b>A 60 S</b>	115	•	•						•	•	•	•	13.300	•			acciai al carbonio, acciai legati, acciai inossidabili, metalli non ferrosi aciers au carbone, aciers alliés, acciai inoxydables, métaux non ferreux
	125	•	•						•	•	•	•	12.200	•			
<b>A 60 T</b>	115		•						•	•	•	•	13.300	•			acciai al carbonio, acciai inossidabili, metalli non ferrosi aciers au carbone, aciers inoxydables, métaux non ferreux
	125		•						•	•	•	•	12.200	•			

# MOLE RESINOIDI RINFORZATE

## MEULES RESINOÏDES RENFORCEES

### SAIT-DT

### SAIT-TM



Tipo / Type 42



Tipo / Type 41



MOLE PER TAGLIO CON MACCHINE PORTATILI  
MEULES DE TRONÇONNAGE AVEC MACHINES PORTATIVES

<b>ZA 46 T</b>	Impiego specialistico. Lingua durata. Finitura accurata.	Emploi spécialisé. Longue durée. Finition soignée.
<b>ZA 60 T</b>	Impiego specialistico. Taglio freddo. Lunga durata.	Emploi spécialisé. Coupe froide. Longue durée.
<b>ZC 30 R</b>	Impiego specialistico. Taglio facile e veloce. Lunga durata.	Emploi spécialisé. Coupe facile et rapide. Longue durée.
<b>XA 46 R</b>	Impiego specialistico per i settori <b>nucleare, alimentare e chimico</b> , esente da composti di ferro, cloro e zolfo (Fe + Cl + S < 0,1 %). Disponibilità di certificato. Taglio veloce e freddo.	Emploi spécialisé pour les secteurs <b>nucléaires, alimentaires et chimiques</b> , exempt d'additifs à base de fer, chlore et de soufre (Fe + Cl + S < 0,1 %). Certificat sur demande. Coupe rapide et froide.
<b>C 24 R</b>	Impiego universale. Buona velocità di taglio. Lunga durata.	Emploi universel. Bonne vitesse de coupe. Longue durée.

PRODOTTI PRODUITS	DIAMETRO DIAMETRE (mm)	SPESSORE EPAISSEUR (mm)							FORO ALESAGE (mm)		MACCHINE PORTATILI MACHINES PORTATIVES	MAX 1/MIN TOURS MINUTE	ABRASIVO ABRASIF			APPLICAZIONI PRINCIPALI PRECONISATIONS PRINCIPALES
		1,0	1,6	1,8	1,9	2,5	3,0	3,2	16,0	22,23			Corindone Corindon	Zirconio Zirconium	Carburo di silicio Carbure de silicium	
<b>ZA 46 T</b> 	115	•							•		•	13.300	•	•		acciai al carbonio, acciai inossidabili, metalli non ferrosi
	125	•							•		•	12.200	•	•		aciers au carbone, aciers inoxydables, métaux non ferreux
<b>ZA 60 T</b> 	115	•							•		•	13.300	•	•		acciai al carbonio, acciai inossidabili, metalli non ferrosi
	125	•							•		•	12.200	•	•		aciers au carbone, aciers inoxydables, métaux non ferreux
<b>ZC 30 R</b> 	230						•		•		•	6.600		•	•	ghise grigie con incrostazioni di sabbia, ghise molto dure fontes grises avec incrustations de sable, fontes très dures
<b>XA 46 R</b>	115	•							•		•	13.300	•			acciai al carbonio, acciai inossidabili, metalli non ferrosi
	125	•							•		•	12.200	•			acciai al carbonio, acciai inossidabili, metalli non ferrosi
	180*		•						•		•	8.500	•			aciers au carbone, aciers inoxydables, métaux non ferreux
	230*			•					•		•	6.600	•			aciers au carbone, aciers inoxydables, métaux non ferreux
<b>C 24 R</b>	100							•	•	•	•	15.300				ghise molto dure fontes très dures
	115							•	•	•	•	13.300				
	125					•		•	•	•	•	12.200				
	180					•		•	•	•	•	8.500				
	230					•	•	•	•	•	•	6.600				

\* Mola particolarmente sottile da usare solo con le apposite flange  
Meule très mince à utiliser uniquement avec ses flasques

# MOLE RESINOIDI RINFORZATE

## MEULES RESINOÏDES RENFORCEES



# SAIT-HS

Tipo / Type 41

MOLE PER TAGLIO CON MACCHINE PORTATILI  
MEULES DE TRONÇONNAGE AVEC MACHINES PORTATIVES



<b>A 36 T</b>	Impiego universale. Velocità di taglio elevata. Finitura accurata.	<i>Emploi universel. Vitesse de coupe élevée. Finition soignée.</i>
<b>A 60 T</b>	Impiego universale. Velocità di taglio elevata. Finitura molto accurata.	<i>Emploi universel. Vitesse de coupe élevée. Finition très soignée.</i>
<b>ZA 46 T</b>	Impiego specialistico per il taglio di sezioni importanti. Lunga durata.	<i>Emploi spécialisé pour le tronçonnage de sections importantes. Longue durée.</i>
<b>ZA 60 T</b>	Impiego specialistico per il taglio di sezioni importanti. Lunga durata. Finitura accurata.	<i>Emploi spécialisé pour le tronçonnage de sections importantes. Longue durée. Finition soignée.</i>

PRODOTTI PRODUITS	DIAMETRO DIAMETRE (mm)	SPESSORE EPAISSEUR (mm)		FORO ALESAGE (mm)		MAX 1/MIN TOURS MINUTE	ABRASIVO ABRASIF			APPLICAZIONI PRINCIPALI PRECONISATIONS PRINCIPALES
		1,0	1,6	9,53	16,0		Corindone Corindon	Zirconio Zirconium	Carburo di silicio Carbure de silicium	
<b>A 36 T</b>	75	•	•	•		20.400	•			metalli ferrosi normali, acciai al carbonio, acciai inox, metalli non ferrosi normali <i>métaux ferreux normaux, aciers au carbone, aciers inoxydables, métaux non ferreux normaux</i>
	100		•		•	15.300	•			
<b>A 60 T</b>	75	•	•	•		20.400	•			metalli ferrosi normali, acciai al carbonio, acciai inox, metalli non ferrosi normali <i>métaux ferreux normaux, aciers au carbone, aciers inoxydables, métaux non ferreux normaux</i>
	100	•			•	15.300	•			
<b>ZA 46 T</b> 	100		•		•	15.300	•	•		acciai al carbonio, acciai basso legati, acciai inossidabili <i>aciers au carbone, aciers faiblement alliés, aciers inoxydables</i>
<b>ZA 60 T</b> 	100	•			•	15.300	•	•		acciai al carbonio, acciai basso legati, acciai inossidabili <i>aciers au carbone, aciers faiblement alliés, aciers inoxydables</i>





# MOLE RESINOIDI RINFORZATE

## MEULES RESINOÏDES RENFORCEES

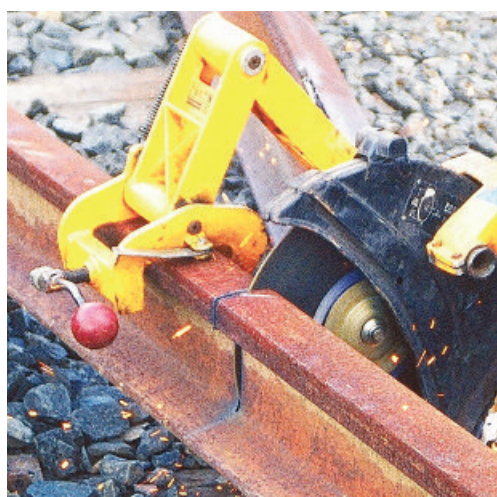
### SAIT-TR Tipo / Type 41

MOLE PER TAGLIO ROTAIE CON MACCHINE GUIDATE E DISPOSITIVO DI FISSAGGIO  
 MEULES DE TRONÇONNAGE DE RAILS AVEC MACHINES GUIDEES PAR UN ETRIER DE FIXATION



<b>A 24 R</b>	Impiego specialistico per il taglio di rotaie. Velocità di taglio elevata.	Emploi spécialisé pour tronçonnage de rails. Vitesse de coupe élevée.
<b>A 24 S</b>	Impiego specialistico per il taglio di rotaie. Lunga durata.	Emploi spécialisé pour tronçonnage de rails. Longue durée.

PRODOTTI PRODUITS	DIAMETRO DIAMETRE (mm)	SPESSORE EPAISSEUR (mm)		FORO ALESAGE (mm)	MAX 1/MIN TOURS MINUTE	ABRASIVO ABRASIF			APPLICAZIONI PRINCIPALI PRECONISATIONS PRINCIPALES
		3,6	4,5			Corindone Corindon	Zirconio Zirconium	Carburo di silicio Carbure de silicium	
<b>A 24 R</b>	350	•		•	5.450	•			acciai per rotaie / aciers pour rails
	400		•	•	4.750	•			
<b>A 24 S</b>	350	•		•	5.450	•			acciai per rotaie / aciers pour rails
	400		•	•	4.750	•			



# MOLE RESINOIDI RINFORZATE

## MEULES RESINOÏDES RENFORCEES

### SAIT-TF

Tipo / Type 41

MOLE PER TAGLIO CON MACCHINE FISSE  
MEULES DE TRONÇONNAGE AVEC MACHINES FIXES



<b>A 24 R</b>	Impiego universale. Buona velocità di taglio. Lunga durata.	<i>Emploi universel. Bonne vitesse de coupe. Longue durée.</i>
<b>A 24 N</b>	Impiego specialistico. Velocità di taglio elevata. Taglio freddo. Buona durata.	<i>Emploi spécialisé. Vitesse de coupe élevée. Coupe froide. Bonne durée.</i>
<b>A 36 R</b>	Impiego specialistico per materiali difficili da tagliare. Velocità di taglio elevata. Taglio freddo.	<i>Emploi spécialisé pour matériaux difficiles à couper. Vitesse de coupe élevée. Coupe froide.</i>

PRODOTTI PRODUITS	DIAMETRO DIAMETRE (mm)	SPESSORE EPAISSEUR (mm)								FORO ALESAGE (mm)		MAX 1/MIN TOURS MINUTE		ABRASIVO ABRASIF			APPLICAZIONI PRINCIPALI PRECONISATIONS PRINCIPALES
		2,5	3,0	3,5	4,0	5,0	6,0	25,4	30	40	60	80 m/s	100 m/s	Corindone Corindon	Zirconio Zirconium	Carburo di silicio Carbure de silicium	
<b>A 24 R</b>	300		•					•	•			5.100		•			metalli ferrosi normali, acciai al carbonio, ghise normali, metalli non ferrosi normali
	350			•				•		•		4.400	5.450	•			métaux ferreux normaux, aciers au carbone, fontes, métaux non ferreux normaux
	400				•			•		•		3.800	4.750	•			métaux ferreux normaux, aciers au carbone, fontes, métaux non ferreux normaux
	500					•		•		•		3.000	3.800	•			métaux ferreux normaux, aciers au carbone, fontes normale, métaux non ferreux normaux
<b>A 24 N</b>	300		•					•	•			5.100		•			metalli ferrosi normali, acciai al carbonio, ghise normali, metalli non ferrosi normali
	350			•				•				4.400	5.450	•			métaux ferreux normaux, aciers au carbone, fontes normale, métaux non ferreux normaux
	400				•			•		•		3.800	4.750	•			métaux ferreux normaux, aciers au carbone, fontes normale, métaux non ferreux normaux
	500					•		•				3.000	3.800	•			métaux ferreux normaux, aciers au carbone, fontes normale, métaux non ferreux normaux
<b>A 36 R</b>	300		•					•	•			3.000		•			acciai inossidabili, acciai legati, metalli non ferrosi duri
	350			•				•		•		5.100	5.450	•			acciai inossidabili, acciai legati, metalli non ferrosi duri
	400				•			•		•		4.400	4.750	•			acciai inossidabili, acciai legati, metalli non ferrosi duri
	500					•		•		•		3.800	3.800	•			acciai inossidabili, acciai legati, metalli non ferrosi duri

# MOLE RESINOIDI RINFORZATE

## MEULES RESINOÏDES RENFORCEES

# SAIT-TF

Tipo / Type 41

MOLE PER TAGLIO CON MACCHINE FISSE  
MEULES DE TRONÇONNAGE AVEC MACHINES FIXES



<b>A 24 P</b>	Impiego specialistico per lavori pesanti. Buona velocità di taglio. Buona durata.	Emploi spécialisé pour travaux durs. Bonne vitesse de coupe. Bonne durée.
<b>A 60 P</b>	Impiego specialistico. Velocità di taglio elevata. Buona durata. Da utilizzare solo su macchine troncatrici da banco di bassa potenza (inferiori a 3HP), provviste di dispositivo meccanico di fissaggio del pezzo.	Emploi spécialisé. Vitesse de coupe élevée. Bonne durée. A utiliser seulement sur machines fixes d'établi de faible puissance (inférieure à 3HP), équipées d'un dispositif mécanique de serrage de la pièce.
<b>C 24 R</b>	Impiego specialistico. Buona velocità di taglio. Durata elevata.	Emploi spécialisé. Bonne vitesse de coupe. Longue durée.
<b>C 24 N</b>	Impiego specialistico. Velocità di taglio elevata. Buona durata.	Emploi spécialisé. Vitesse de coupe élevée. Bonne durée.

PRODOTTI PRODUITS	DIAMETRO DIAMETRE (mm)	SPESSORE EPAISSEUR (mm)								FORO ALESAGE (mm)		MAX 1/MIN TOURS MINUTE		ABRASIVO ABRASIF			APPLICAZIONI PRINCIPALI PRECONISATIONS PRINCIPALES		
		2,5	3,0	3,5	4,0	4,5	5,0	25,4	30	40	50	80 m/s	100 m/s	Corindone Corindon	Zirconio Zirconium	Carburo di silicio Carbure de silicium			
<b>A 24 P</b>	300				•					•	•			5.100		•			metalli ferrosi normali, acciai al carbonio, ghise normali, metalli non ferrosi normali métaux ferreux normaux, aciers au carbone, fontes, métaux non ferreux normaux
<b>A 60 P</b>	300	•								•	•			5.100		•			acciai inossidabili, metalli ferrosi e non ferrosi aciers inoxydables, métaux ferreux et non ferreux
	350	•								•				4.400		•			
<b>C 24 R</b>	400	•								•				3.800		•			
	300		•							•			•	5.100				•	metalli non ferrosi normali, ghise dure métaux non ferreux normaux, fontes dures
<b>C 24 N</b>	350			•						•				4.400				•	hard non-ferrous metals, cast iron harte NE-Metalle, Gusseisen
	400				•					•				3.800				•	

## ACCESSORI / ACCESSOIRES



	ANELLI DI ADATTAMENTO / BAGUES DE REDUCTION													
Diametro esterno mm Diamètre extérieur mm	25,4	25,4	30	30	40	40	40	40	40	50	50	50	50	50
Diametro interno mm Diamètre intérieur mm	16	22,23	22,23	25,4	22,23	25,4	30	32	22,23	25,4	30	32	40	

# MOLE RESINOIDI RINFORZATE

## MEULES RESINOÏDES RENFORCEES

# SAITEKO-DS



Tipo / Type 27

MOLE PER SBAVATURA CON MACCHINE PORTATILI  
MEULES D'EBARBAGE AVEC MACHINES PORTATIVES



<b>A 30 P</b>	Impiego universale.	Emploi universel.
<b>A 30 M</b>	Impiego universale. Alta velocità di asportazione.	Emploi universel. Vitesse d'enlèvement de matière élevée.
<b>A 36 N</b>	Impiego universale. Mola prodotta senza additivi di ferro, cloro e zolfo. Velocità di asportazione elevata.	Emploi universel. Meule produite sans additifs à base de fer, de chlore et de soufre. Vitesse d'enlèvement de matière élevée.
<b>AC 30 N</b>	Impiego specialistico. Alta velocità di asportazione.	Emploi spécialisé. Vitesse d'enlèvement de matière élevée.

PRODOTTI PRODUITS	DIAMETRO DIAMETRE (mm)	SPESSORE EPAISSEUR (mm)				FORO ALESAGE (mm)		MAX 1/MIN TOURS MINUTE	ABRASIVO ABRASIF		APPLICAZIONI PRINCIPALI PRECONISATIONS PRINCIPALES
		3,0	6,0	6,5	8,0	16	22,23		Corindone Corindon	Carburo di silicio Carbure de silicium	
<b>A 30 P</b>	100		•			•		15.300	•		acciai al carbonio, saldature, ghise, metalli non ferrosi aciers au carbone, soudures, fontes, métaux non ferreux
	115		•				•	13.300	•		
	125		•				•	12.200	•		
	180			•	•		•	8.500	•		
	230			•			•	6.600	•		
<b>A 30 M</b>	115		•				•	13.300	•		acciai al carbonio, saldature, ghise, metalli non ferrosi aciers au carbone, soudures, fontes, métaux non ferreux
	125		•				•	12.200	•		
	180			•			•	8.500	•		
	230			•			•	6.600	•		
<b>A 36 N</b>	115		•				•	13.300	•		acciai al carbone, acciai inossidabili aciers au carbone, aciers inoxydables
	125		•				•	12.200	•		
	150			•			•	10.200	•		
	230			•			•	6.600	•		
<b>AC 30 N</b>	230			•			•	6.600	•	•	ghise, acciai fucinati fontes, aciers forgés



# MOLE RESINOIDI RINFORZATE

## MEULES RESINOÏDES RENFORCEES

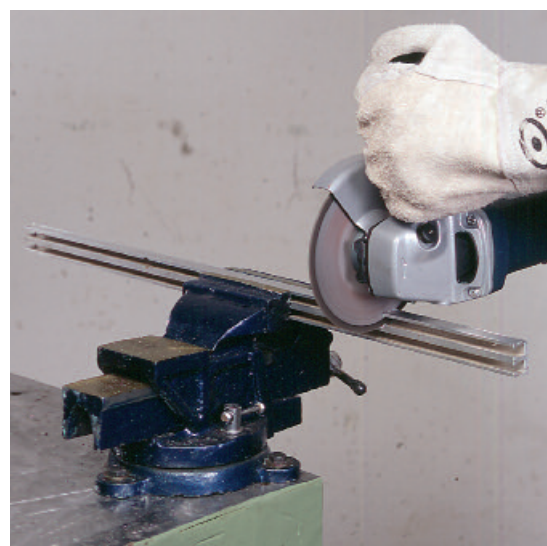
### SAITEKO-DT Tipo / Type 42

MOLE PER TAGLIO CON MACCHINE PORTATILI  
MEULES DE TRONÇONNAGE AVEC MACHINES PORTATIVES



<b>A 30 N</b>	Impiego universale. Taglio veloce. Lunga durata.	Emploi universel. Coupe rapide. Longue durée.
<b>A 30 P</b>	Impiego universale.	Emploi universel.
<b>A 36 N</b>	Impiego universale. Mola prodotta senza additivi a base di ferro, cloro e zolfo. Taglio veloce.	Emploi universel. Meule produite sans additifs à base de fer, de chlore et de soufre. Coupe rapide.
<b>C 30 P</b>	Impiego universale.	Emploi universel.

PRODOTTI PRODUITS	DIAMETRO DIAMETRE (mm)	SPESSORE EPAISSEUR (mm)				FORO ALESAGE (mm)		MAX 1/MIN TOURS MINUTE	ABRASIVO ABRASIF		APPLICAZIONI PRINCIPALI PRECONISATIONS PRINCIPALES
		3,0	6,0	6,5	8,0	16	22,23		Corindone Corindon	Carburo di silicio Carbure de silicium	
<b>A 30 N</b>	230	•						6.600	•		acciai al carbonio, metalli ferrosi normali aciers au carbone, métaux ferreux normaux
<b>A 30 P</b>	115	•						13.300	•		acciai al carbonio, ghise meccaniche, metalli non ferrosi aciers au carbone, fontes ductiles, métaux non ferreux
	125	•						12.200	•		
	180	•						8.500	•		
	230	•						6.600	•		
<b>A 36 N</b>	115	•						13.300	•		acciai al carbonio, acciai inossidabili aciers au carbone, aciers inoxydables
	125	•						12.200	•		
	180	•						8.500	•		
<b>C 30 P</b>	230	•						6.600	•		ghise dure fontes dures
	180	•						8.500	•		
	115	•						13.300	•		



# MOLE RESINOIDI RINFORZATE

## MEULES RESINOÏDES RENFORCEES

# SAITEKO-TM

Tipo / Type 41

MOLE PER TAGLIO CON MACCHINE PORTATILI  
MEULES DE TRONÇONNAGE AVEC MACHINES PORTATIVES



<b>A 30 P</b>	Impiego universale.	Emploi universel.
<b>A 46 P</b>	Impiego universale. Mola senza addizione di composti di ferro e zolfo. Taglio veloce.	Emploi universel. Meule produite sans additifs de fer et de soufre. Coupe rapide.
<b>A 46 R</b>	Impiego universale. Lunga durata.	Emploi universel. Longue durée.
<b>A 60 P</b>	Impiego universale. Mola senza addizione di composti di ferro e zolfo. Taglio molto veloce. Finitura accurata.	Emploi universel. Meule produite sans additifs de fer et de soufre. Coupe très rapide. Finition soignée.
<b>A 60 R</b>	Impiego universale. Lunga durata. Finitura accurata.	Emploi universel. Longue durée. Finition soignée.
<b>C 46 P</b>	Impiego universale. Taglio veloce.	Emploi universel. Coupe rapide.

PRODOTTI PRODUITS	DIAMETRO DIAMETRE (mm)	SPESSORE EPAISSEUR (mm)						FORO ALESAGE (mm)				MAX 1/MIN TOURS MINUTE	ABRASIVO ABRASIF		APPLICAZIONI PRINCIPALI PRECONISATIONS PRINCIPALES	
		1,0	1,6	2,0	2,5	3,2	4,0	20	22,23	25,4	30		Corindone Corindon	Carburo di silicio Carbure de silicium		
<b>A 30 P</b>	115				•					•			80 m/s	•		acciai al carbonio, ghise, metalli non ferrosi aciers au carbone, fontes, métaux non ferreux
	125				•					•			13.300	•		
	180				•					•			12.200	•		
	230				•					•			8.500	•		
	300					•			•	•	•	•	6.600	•		
<b>A 46 P</b>	115		•							•			5.100	•		acciai al carbonio, acciai legati, metalli non ferrosi aciers au carbone, aciers alliés, métaux non ferreux
	125		•							•			13.300	•		
	180			•						•			12.200	•		
	230			•						•			8.500	•		
<b>A 46 R</b>	115		•							•			6.600	•		acciai normali, acciai legati, metalli non ferrosi aciers normaux, aciers alliés, métaux non ferreux
	125		•							•			13.300	•		
	230			•						•			12.200	•		
<b>A 60 P</b>	115	•								•			6.600	•		acciai al carbonio, acciai legati, metalli non ferrosi aciers au carbone, aciers alliés, métaux non ferreux
	125	•								•			13.300	•		
<b>A 60 R</b>	115	•								•			12.200	•		acciai al carbonio, acciai legati, metalli non ferrosi aciers au carbone, aciers alliés, métaux non ferreux
	125	•								•			13.300	•		
<b>C 46 P</b>	115		•							•			12.200		•	alluminio aluminium
	125		•							•			13.300		•	

# MOLE RESINOIDI RINFORZATE

## MEULES RESINOÏDES RENFORCEES

# SAITEKO-TF

Tipo / Type 41

MOLE PER TAGLIO CON MACCHINE FISSE  
MEULES DE TRONÇONNAGE AVEC MACHINES FIXES



**A 30 P**

Impiego universale.

Emploi universel.

		SPESSORE EPAISSEUR (mm)						FORO ALESAGE (mm)				MAX 1/MIN TOURS MINUTE	ABRASIVO ABRASIF		APPLICAZIONI PRINCIPALI PRECONISATIONS PRINCIPALES
PRODOTTI PRODUITS	DIAMETRO DIAMETRE (mm)	1,0	1,6	2,0	2,5	3,2	4,0	20	22,23	25,4	30	80 m/s	Corindone Corindon	Carburo di silicio Carbure de silicium	
<b>A 30 P</b>	300						•			•	•	5.100	•		acciai al carbonio, ghise, metalli non ferrosi aciers au carbone, fontes, métaux non ferreux
	350						•			•		4.400	•		



# DISCHI SEMIFLESSIBILI RINFORZATI

## DISQUES SEMI-FLEXIBLES RENFORCES

**SAIT tre**  Tipo / Type 29



**A** Disco semiflessibile a profilo convesso, ideale per operazioni di sbavatura con buona finitura. Alto rendimento, elevata asportazione, ridotte vibrazioni.

*Disque semiflexible à profil convexe, idéal pour les opérations d'ébavurage avec une bonne finition. Haut rendement, enlèvement de matière élevée, vibrations réduites.*

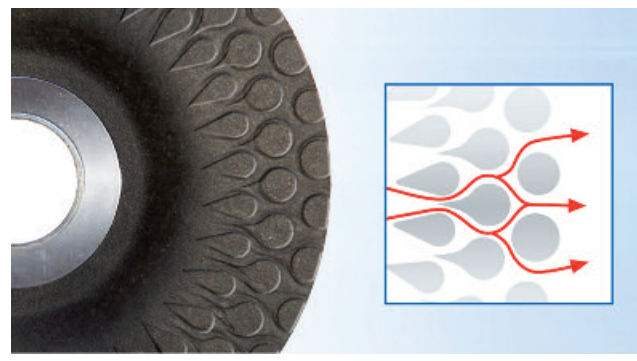
PRODOTTI PRODUITS	DIAMETRO DIAMETRE (mm)	SPESSORE EPAISSEUR (mm)		FORO ALESAGE (mm)	GRANE GRAINS				MAX 1/MIN TOURS MINUTE	ABRASIVO ABRASIF			APPLICAZIONI PRINCIPALI PRECONISATIONS PRINCIPALES
		3,5	4,0		A 36 M	A 36 N	A 60 N	A 80 N		Corindone Corindon	Zirconio Zirconium	Carburo di silicio Carbure de silicium	
<b>A</b>	115	•		•	•	•	•	•	13.300	•			ferro, acciai al carbonio, acciai inossidabili, alluminio, leghe non ferrose
	125	•		•	•	•	•	•	12.200	•			fer, aciers au carbone, aciers inoxydables, aluminium, alliages non ferreux

### TECNOLOGIA "GOCCIA"

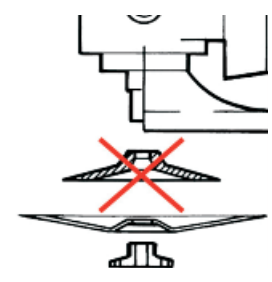
La nuova tecnologia a goccia (technodrop) è il risultato di una attenta ricerca tecnologica ed applicativa che si traduce in un risultato eccellente utilizzando il **SAIT tre**.

### TECNOLOGIE "GOUTTE"

La nouvelle technologie "goutte" (technodrop), appliquée au nouvelle disque **SAIT tre**, est le résultat d'une longue recherche pour vous assurer une performance optimale.



No platorello di supporto.  
Montage sans support.





# DISCHI SEMIFLESSIBILI RINFORZATI

## DISQUES SEMI-FLEXIBLES RENFORCES

### SAITRIS-SF



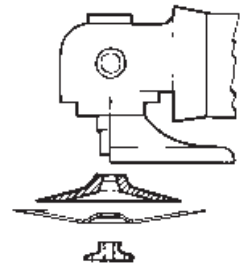
**A**

Elevata velocità di asportazione. Scarso effetto impanante.  
Basso livello di riscaldamento

Vitesse d'enlèvement de matière élevée. Faible encrassement.  
Faible niveau d'échauffement.

PRODOTTI PRODUITS	DIAMETRO DIAMETRE (mm)	SPESSORE EPAISSEUR (mm)		FORO ALESAGE (mm)	GRANE GRAINS				MAX 1/MIN TOURS MINUTE	ABRASIVO ABRASIF			APPLICAZIONI PRINCIPALI PRECONISATIONS PRINCIPALES
		3,5	4,0		24 N	36 N	60 N	100 N		Corindone Corindon	Zirconio Zirconium	Carburo di silicio Carbure de silicium	
<b>A</b>	115	•		•		•	•	13.300	•			ferro, acciai al carbonio, acciai inossidabili, alluminio, materiali non ferrosi <i>fer, aciers au carbone, aciers inoxydables, aluminium, matériaux non ferreux</i>	
	125	•		•		•	•	12.200	•				
	180	•		•		•		8.500	•				

## ACCESSORI / ACCESSOIRES



	DISCO DISQUE (mm)	SUPPORTO SUPPORT (mm)	
<b>SAITRIS-PAD</b>	Ø 115-125	Ø 82	Supporto in materia plastica. In ogni confezione di 50 pz. vengono inseriti due supporti completi. <i>Support en plastique.</i> <i>Deux supports gratuit sont contenus dans chaque boîte de 50 pièces.</i>
	Ø 180	Ø 130	

