

CATALOGO PRODOTTI 2014





Stabilimento produttivo



Centro di ricerca sulla luce, Solingen

Editoriale

Nel 1994 abbiamo fondato la nostra azienda con un capitale iniziale di 1000 DM, un blocco da disegno, un set di attrezzi e un computer Atari in un garage. Eravamo come "posseduti" dall'idea della luce, ci venivano buone idee e spesso lavoravamo fino a ben oltre la mezzanotte. Nelle poche ore di sonno di cui avevamo bisogno sognavamo stelle luminose.

Oggi, con oltre 1000 dipendenti in tre stabilimenti, produciamo un programma di torce che non ha eguali in tutto il mondo. In questo catalogo vi presentiamo l'ultima generazione delle nostre LED LENSER®. Al loro interno si celano gli sforzi di tanti mesi di lavoro di ricerca e sviluppo. Come le spade di luce delle fiction di fantascienza, queste pregiate torce portano la luce nell'oscurità della notte. Fatevi sorprendere!

Rainer Opolka



Rainer Opolka

Harald Opolka



Harald Opolka

Indice

High Performance Line

Advanced Focus System	3
Smart Light Technology	4
Floating Charge System.....	5
M3R, P7QC.....	6, 7
F1, Serie H	8, 9, 10, 11
SEO	12, 13
Serie X.....	14, 15
Serie M.....	16, 17, 18, 19
Serie P	20, 21, 22, 23, 24, 25
Serie T, V ²	26, 27
Serie K	28, 29, 30
V8 Photnenpumpe, V9 Micro Lenser.....	30
Serie L.....	31
Serie A	32, 33
Automotive, D14, B7.2	34

Displays

Floor Display	35
Headlamp Display	35
Counter Display.....	35
K Serie Displays.....	30

**Altri prodotti del nostro precedente
assortimento disponibili su richiesta.**

I concetti basilari dell'illuminotecnica

Flusso luminoso in lumen (lm)

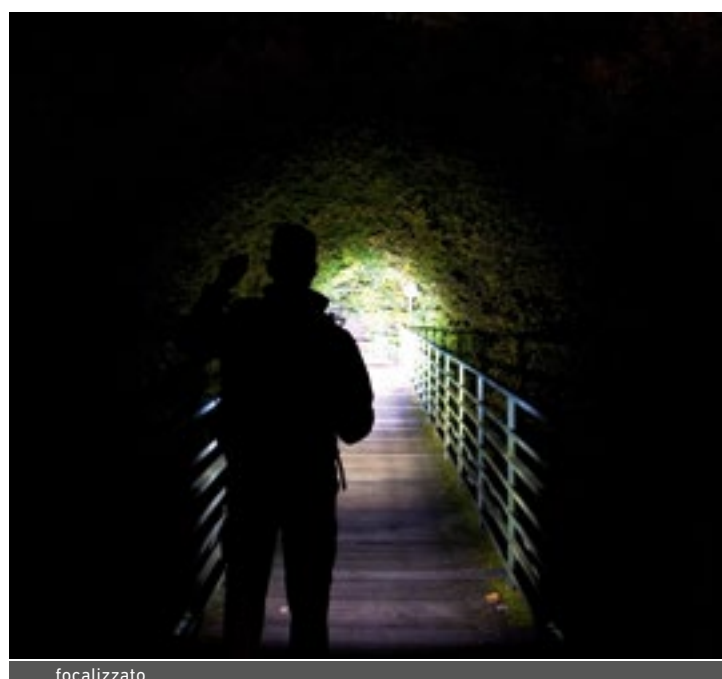
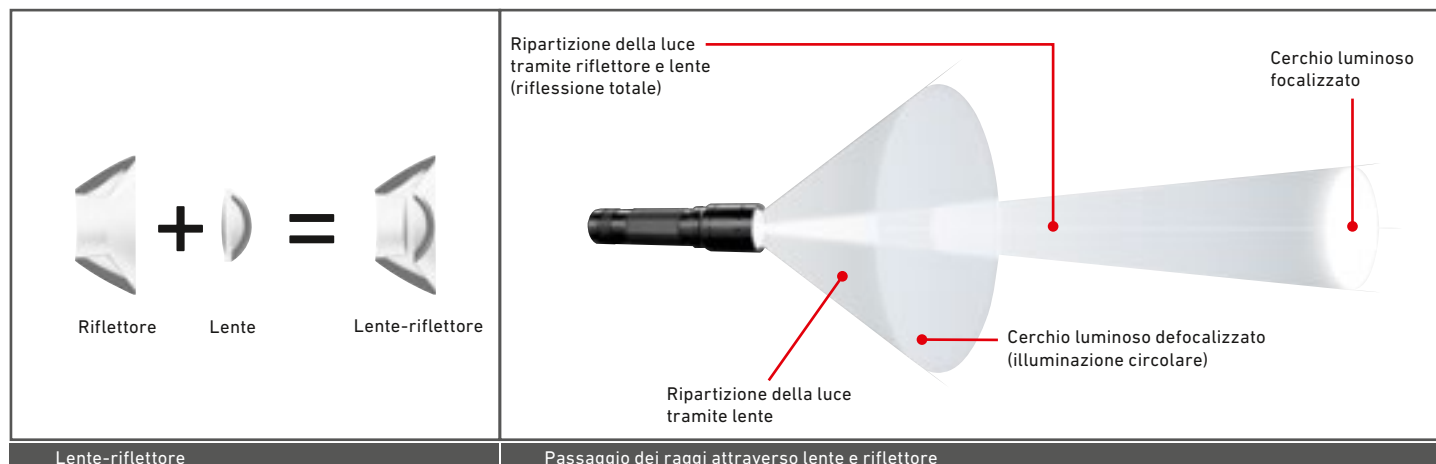
Il flusso luminoso è il concetto più importante per caratterizzare la potenza di una lampada. Indica la quantità di luce o luminosità realmente emanata dalla fonte luminosa. I nostri valori di flusso luminoso sono valori misurati con gli spettrometri ed emanati attraverso i riflettori dalle lampade alimentate da batterie alcaline completamente cariche.



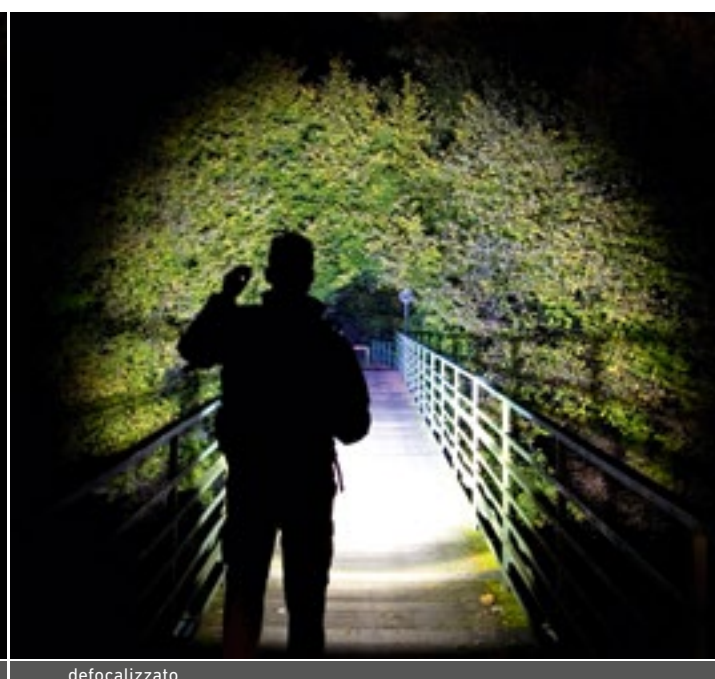
Advanced Focus System (AFS):

Abbiamo riunito lente e riflettore, Galilei e Newton, e sfruttiamo i vantaggi di entrambi i sistemi. Lo sviluppo della nostra lente-riflettore, vale a dire la combinazione di riflettore e lente, è avvenuto in collaborazione con uno dei principali istituti europei di ricerca sulla luce, l'OEC di Monaco. L'innovativo sistema di lenti AFS consente una "personalizzazione" della luce con un'efficienza che sorprende persino gli specialisti.

L'Advanced Focus System consente una transizione fluida da una luce omogenea e circolare proiettata sugli oggetti vicini a noi al fascio penetrante di una luce focalizzata sulla lunga distanza. Il nostro AFS è protetto da brevetti sul territorio nazionale e all'estero*.



focalizzato

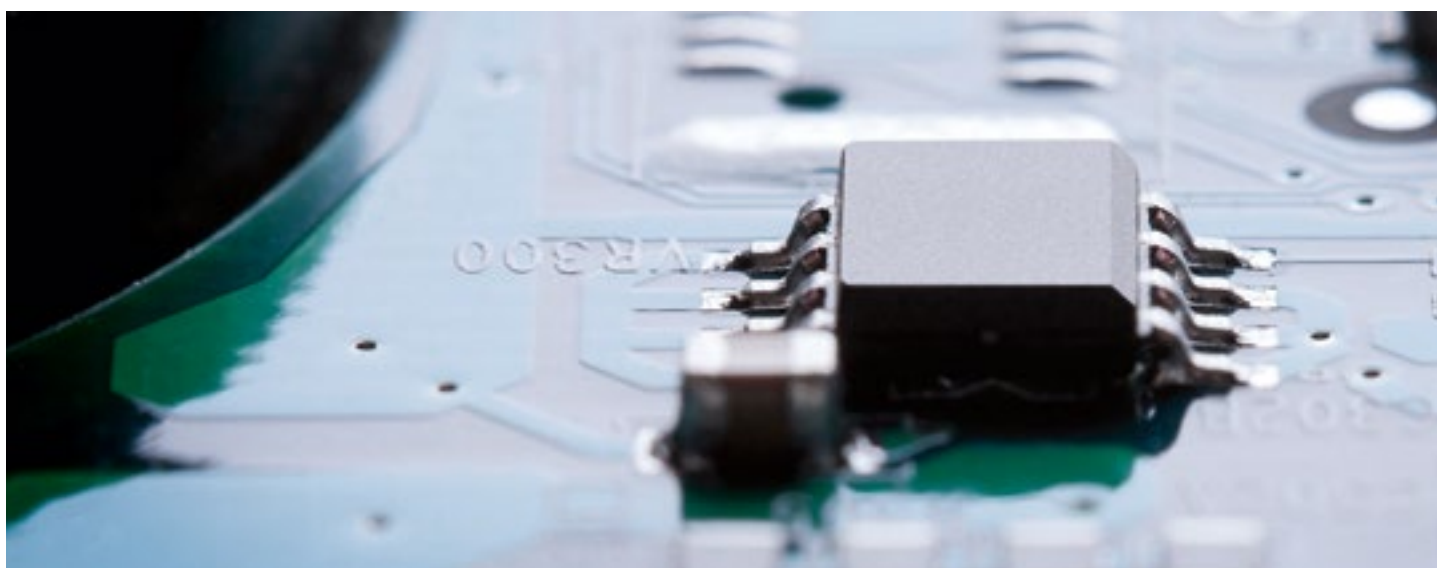
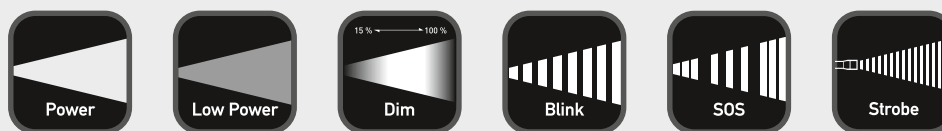


defocalizzato

* EP Patent 1880139; US Patent 7.461.960

Strumenti di illuminazione configurabili

Grazie all'impiego di microcontrollori siamo riusciti a costruire una nuova generazione di torce che fa della torcia uno strumento di illuminazione personale. I microcontrollori memorizzano programmi di illuminazione con funzioni diversificate che facilitano l'impiego. Quando si utilizza la torcia per la prima volta, si sceglie con una combinazione di tasti la gamma di funzioni di cui si ha bisogno e si avrà sempre a disposizione la funzione di illuminazione ottimale.



Intensità luminosa costante per tutta la durata di utilizzo

Nessun altro argomento provoca tra gli intenditori di torce discussioni così controverse come la questione se una buona torcia debba essere equipaggiata con una regolazione a corrente costante o piuttosto funzionare alla maniera classica, senza alcuna regolazione. La regolazione consente un'intensità luminosa costante, ma riduce la durata di funzionamento lasciando (in tanti modelli attuali) improvvisamente al buio l'utilizzatore perché le batterie sono scariche. La regolazione elimina il classico affievolirsi del raggio luminoso. Numerose torce della nostra serie M presentano entrambe le modalità grazie all'impiego dei microcontrollori. Inoltre, grazie a un sistema di preavviso, con queste torce non si avranno spiacevoli sorprese: la torcia inizia a lampeggiare in tempo quando l'energia sta per esaurirsi.*



* Non tutti i prodotti sono equipaggiati con questa(e) caratteristica(he) tecnica(he).

Floating Charge System[®]

Ricaricabile – per l'amore dell'ambiente

Il Floating Charge System[®] segue un nuovo principio. Grazie all'unità di carica a magnete, la torcia sembra essere sospesa nel supporto. L'induzione rende il procedimento di ricarica estremamente pratico.

La torcia rimane sempre a portata di mano anche durante la ricarica. Non c'è bisogno di trasferire scomodamente la batteria ricaricabile in una base di carica separata per ricaricarla.

Grazie ai contatti magnetici antiusura, le inaffidabili spine di ricarica sono ormai un ricordo del passato. Molteplici possibilità di collegamento, quali ad esempio USB o adattatore auto, completano il nostro nuovo concetto di carica.



Floating Charge System[®] Pro

Il supporto di ricarica del *Floating Charge System[®] Pro* di nuova concezione rende i cicli di ricarica più confortevoli, riducendo l'usura e aumentando l'utilità pratica. Grazie all'utilizzo di materiali ad alto rendimento, è quasi indistruttibile e ideale per l'impiego professionale.

Floating Charge System[®] Pro Caratteristiche:

- Robusto sistema di fissaggio a parete
- Sicura di trasporto per l'utilizzo in veicoli di soccorso
- Luce di orientamento blu (si accende inserendo la torcia)
- Il modulo di potenza si può caricare senza la testa della torcia





LED LENSER® M3R



NOVITÀ

La LED LENSER® M3R è attualmente la più piccola torcia ricaricabile del nostro assortimento, con altissima efficienza luminosa nello stile della serie M. Molto piccola come peso e dimensioni, con le batterie pesa appena 45 grammi, ma eroga una potenza luminosa di oltre 200 lumen*. La sua autonomia raggiunge, a seconda della modalità luce impostata, tra una e sei ore**. Come tutti i modelli della High Performance Line è equipaggiata con il sistema brevettato**** Advanced Focus System e presenta tre modalità luce (Power, Low Power e Strobe). Il sistema Low Battery Message avverte che la batteria si sta scaricando. La base di ricarica esterna (con attacco USB e indicatore dello stato di carica) è compresa nella fornitura.

Cod. art. 8303-R
Blister n° 8503-R



LED	High End Power LED
Lunghezza	99,8 mm
Peso	45 g
Flusso luminoso	220 lm*
Batteria	1 x Li-Ion 3,7 V
Riserva di energia	1,3 Wh***
Durata luce	6 h**
Raggio luminoso	130 m*

Dati tecnici

LED LENSER® P7QC QUATTRO COLOR



NOVITÀ

Essendo multicolore, la LED LENSER® P7QC è indispensabile per i cacciatori, i piloti e le unità speciali. Soddisfa tutte le esigenze degli utenti, è universale nell'impiego e ha una elevata potenza luminosa in tutti i colori. Ha una spiccata facilità d'impiego e permette di selezionare il colore della luce già prima dell'accensione, ma lo si può cambiare anche durante il funzionamento. Il Fixed Fokus e lo speciale Light Diffusor migliorano l'illuminazione.

Cod. art. 9407-Q

LED	High End Power LED
Lunghezza	132,3 mm
Peso	175 g
Flusso luminoso	220 lm*
Batteria	4 x AAA
Riserva di energia	7,2 Wh***
Durata luce	3 h**
Raggio luminoso	60 m*

Dati tecnici

* Flusso luminoso (lumen) ovvero portata luminosa massima (in metri) misurato/a nel punto più chiaro con LED bianco all'inserimento con batterie al litio/alcaline completamente cariche. Si tratta di valori medi, che possono deviare in casi singoli di +/- 15 %, a seconda del chip e delle batterie utilizzate.

** Autonomia media a livello minimo con LED bianco fino ad un flusso luminoso di 1 lumen.

*** Valore matematico della capacità in wattora (Wh). Questo vale per la(e) batteria(e) contenuta(e) nel rispettivo articolo allo stato di consegna ovvero per torce dotate di batterie ricaricabili in stato completamente carico.

**** EP-Patent 1880139; US-Patent 7.461.960



PRESTAZIONI AI LIMITI DELLA FATTIBILITÀ TECNICA


LED LENSER® F1



La LED LENSER® F1 non è fatta per deboli di cuore. L'abbiamo definita l'aereo da combattimento tra le torce tascabili. 400 lumen* da una sola batteria CR123A! La LED LENSER® F1 nella sua classe è tra le prime torce al mondo a raggiungere tale obiettivo. Tuttavia, questo è solo l'inizio: anodizzazione HAIII secondo gli standard militari, grado di impermeabilità IPX8, regolazione elettronica con sonda per la temperatura, cappuccio terminale per appoggiare la torcia in posizione verticale, anello tattico intercambiabile e fascio luminoso sviluppato per l'utilizzo sul campo sono fatti che convinceranno persino gli utenti più esperti ed esigenti.

Cod. art. 8701

Blister n° 8901



3 Light Functions

- Power
- Low Power
- Defence Strobe

Smart LED Protection

LED	Xtreme Power LED
Lunghezza	88 mm
Peso	69 g
Flusso luminoso	400 lm*
Batteria	1 x CR123A
Riserva di energia	3,9 Wh**
Durata luce	2 h*
Raggio luminoso	100 m*

Dati tecnici (ANSI FL1)

* ANSI FL1 Standard, funzione misurata nella regolazione più chiara.

** Valore matematico della capacità in wattora (Wh). Questo vale per batterie ricaricabili completamente caricate, contenute nel rispettivo articolo allo stato di consegna

LED LENSER® H3



LED	3 x High End LED
Peso	114 g
Flusso luminoso	60 lm*
Batteria	3 x AAA
Riserva di energia	5,4 Wh***
Durata luce	62 h**
Raggio luminoso	31 m*

Dati tecnici



L'immensa luminosità dei moderni LED ad alte prestazioni comporta anche alcuni svantaggi, poiché la luce intensa può abbagliare durante la lettura. Per questo abbiamo sviluppato un potenziometro (dimmer) integrato nel vano batteria che consente una gestione ottimale della luminosità. La testa della torcia è orientabile a 90 gradi.

Cavo flessibile spiralato per una regolazione ottimale

Cod. art. 7493

Blister n° 7865

LED LENSER® H4

LED	3 x High End LED
Peso	80 g
Flusso luminoso	45 lm*
Batteria	3 x AAA
Riserva di energia	5,4 Wh***
Durata luce	15 h**
Raggio luminoso	20 m*

Dati tecnici



La LED LENSER® H4 è una pratica frontale con tre High End LED e una luminosità eccellente per le sue dimensioni. La comoda fascia frontale regolabile e il peso ridotto la rendono ideale soprattutto per attività sportive come la corsa, il jogging o il Nordic Walking. Grazie all'interruttore frontale, l'accensione è un gioco da ragazzi. L'economico modello entry-level richiede come fonte di energia 3 normali batterie alcaline AAA.

Cod. art. 7494

LED LENSER® H5



LED	Power LED
Peso	120 g
Flusso luminoso	25 lm*
Batteria	3 x AAA
Riserva di energia	5,4 Wh***
Durata luce	20 h**
Raggio luminoso	70 m*

Dati tecnici

La LED LENSER® H5 offre molto più di un aspetto elegante. L'ottica speciale è in grado di generare un fascio di luce brillante per illuminare a distanza, ma anche un campo luminoso circolare in prossimità dell'utente senza abbagliare. La cinghia morbida e il peso ridotto la rendono comoda da indossare anche nei giri più lunghi e la luce posteriore rossa la rende perfetta per chi pratica il jogging.



Cavo flessibile spiralato per una regolazione ottimale



con una luce rossa



orientabile



focalizzabile

Cod. art. 7495

Blister n° 7869

* Flusso luminoso (lumen) o distanza massima d'illuminazione (metri) misurati con l'impostazione di massima luminosità all'accensione con un set di batterie alcaline nuove. Si tratta di valori medi, che possono variare del 15% in eccesso o in difetto nei singoli casi a seconda del chip e delle batterie.

** Durata media della luce del livello più basso fino a un flusso luminoso di 1 Lumen.

*** Valore calcolato della capacità in wattora (Wh). Esso vale per la/le batteria/e o la/le batteria/e alcalina/e perfettamente cariche e fornite rispettivamente con il relativo articolo o con le torce.

LED LENSER® H7.2



2 Energy Modes

- Energy Saving
- Constant Current

3 Light Programs

- Easy Low
- Easy Power
- Signal

5 Light Functions



NOVITÀ

Nella nuova LED LENSER® H7.2 abbiamo sviluppato ulteriormente i punti di forza del modello precedente e integrato nuove pratiche funzioni. I materiali utilizzati e la forma ergonomica fanno sì che l'utente quasi non avverta la presenza della torcia. La tipica funzione dimmer non è stata resa soltanto più pratica, ma completata anche con ulteriori funzioni luminose. Inoltre, la nostra LED LENSER® H7.2 non è diventata soltanto più luminosa, ma ha anche maggiore autonomia.



regolabile orientabile focalizzabile

Cod. art. 7297
Blister n° 7397

LED	High End Power LED
Peso	165 g
Flusso luminoso	250 lm*
Batteria	4 x AAA
Riserva di energia	7,2 Wh***
Durata luce	60 h**
Raggio luminoso	160 m*

Dati tecnici

LED LENSER® H7R.2



2 Energy Modes

- Energy Saving
- Constant Current

3 Light Programs

- Easy Low
- Easy Power
- Signal

5 Light Functions



NOVITÀ

La LED LENSER® H7R è tra le torce frontali ricaricabili più amate. Nelle attuali LED LENSER® H7R.2 abbiamo migliorato tutto ciò che era già affermato adottando tecnologie all'avanguardia e nuovi aspetti di comfort orientati alla pratica: la lente ricalcolata garantisce un'ampia illuminazione, l'ergonomia è stata ottimizzata e il concetto di alimentazione si basa ora su celle agli ioni di litio. Il comodo indicatore dello stato di carica e la possibilità di collegare in serie più batterie ricaricabili completano il quadro.



regolabile orientabile focalizzabile ricaricabile

Cod. art. 7298
Bister Nr. 7398

LED	Xtreme Power LED
Peso	165 g
Flusso luminoso	300 lm*
Batteria	1 x Li-Ion 3,7V
Riserva di energia	5,2 Wh***
Durata luce	60 h**
Raggio luminoso	160 m*

Dati tecnici

* Flusso luminoso (lumen) o distanza massima d'illuminazione (metri) misurati con l'impostazione di massima luminosità all'accensione con batterie ricaricabili completamente cariche o batterie alcaline nuove. Si tratta di valori medi, che possono variare del 15% in eccesso o in difetto nei singoli casi a seconda del chip e delle batterie.
 ** Durata media della luce del livello più basso fino a un flusso luminoso di 1 Lumen.
 *** Valore calcolato della capacità in wattora (Wh). Esso vale per la/le batteria/e o la/le batteria/e alcalina/e perfettamente cariche e fornite rispettivamente con il relativo articolo o con le torce.



2 Energy Modes

- Energy Saving
- Constant Current

3 Light Programs

- Tactical Defence
- Professional
- Easy

8 Light Functions



LED	Xtreme Power LED
Peso	340 g
Flusso luminoso	350 lm*
Batteria	4 x AA
Riserva di energia	16,8 Wh***
Durata luce	60 h**
Raggio luminoso	260 m*

Dati tecnici

LED LENSER® H14.2



Supporto universale adatto per tutti i tipi di elmetto. Codice 0393



NOVITÀ

La LED LENSER® H14.2 è un'innovativa lampada frontale dalla grande luminosità. Le funzioni di focalizzazione e orientamento sono continue. Il supporto universale incluso nella confezione offre un'ampia gamma di possibilità d'impiego e di fissaggio.

Cod. art. 7299



Lente completamente ricalcolata



Cablaggio migliorato



Interruttore frontale



Interruttore multifunzione



2 Energy Modes

- Energy Saving
- Constant Current

3 Light Programs

- Tactical Defence
- Professional
- Easy

8 Light Functions



LED	Xtreme Power LED
Peso	340 g
Flusso luminoso	850 lm*
Batteria	Li-Ion
Riserva di energia	16,3 Wh***
Durata luce	40 h**
Raggio luminoso	300 m*

Dati tecnici

LED LENSER® H14R.2



Supporto universale adatto per tutti i tipi di elmetto. Codice 0393



NOVITÀ

La LED LENSER® H14R.2 è una nuova torcia frontale ricaricabile sorprendentemente potente, che in alternativa può essere alimentata anche con normali batterie. Il suo supporto universale offre varie possibilità di fissaggio. Un prodotto che fa colpo per la sua concezione energetica ecologica associata a un'intensità luminosa.

Cod. art. 7299-R



Lente completamente ricalcolata



Cablaggio migliorato



Interruttore frontale



Interruttore multifunzione



Batterie ricaricabili ad alta capacità

* Flusso luminoso (lumen) o distanza massima d'illuminazione (metri) misurati con l'impostazione di massima luminosità all'accensione con batterie ricaricabili completamente cariche o batterie alcaline nuove. Si tratta di valori medi, che possono variare del 15% in eccesso o in difetto nei singoli casi a seconda del chip e delle batterie.
 ** Durata media della luce fino a un flusso luminoso di 1 lumen.
 *** Valore calcolato della capacità in wattora (Wh). Esso vale per la/le batteria/e o la/le batteria/e alcalina/e perfettamente cariche e fornite rispettivamente con il relativo articolo o con le torce.

SEO

Headlamp Series

See you!



LED LENSER® SEO 3



Vai in giro volentieri e spesso arrivi a sondare i tuoi limiti. Ti piacciono i sentieri che seguono le cenge, ad ogni passo c'è una decisione da prendere, ogni movimento è una questione di intuito. Fai affidamento sulla tua attrezzatura, perché quando è quella giusta, la notte è tua amica. Quando accendi la SEO3, dove tu punti lo sguardo là svanisce il buio. La porti sempre con te, perché lei non ti pone limiti, ti apre invece nuove prospettive.

Cod. art. 6003

Blister n° 6103

LED	3 x High End LED (Bianco) 1 x High End LED (Rosso)
Peso	96 g
Flusso luminoso	90 lm* / 15 lm*
Batteria	3 x AAA
Riserva di energia	5,4 Wh**
Durata luce	10 h* / 40 h*
Raggio luminoso	40 m* / 18 m*

Dati tecnici (ANSI FL1)

LED LENSER® SEO 5



Hai fiducia nelle tue capacità. Vai in cerca di situazioni estreme e quando sei in ambiente il tuo cuore batte più forte. Sai di cosa sei capace e ti piace spingerti fino al limite. La tua SEO5 è con te: grazie all'Advanced Focus System, alle funzioni luce adatte e alla sua elettronica gestita da un microchip la torcia ti dà sempre la luce che ti serve.

Cod. art. 6005

Blister n° 6105



LED	1 x High End Power LED (Bianco) 1 x High End Power LED (Rosso)
Peso	105 g
Flusso luminoso	180 lm* / 20 lm*
Batteria	3 x AAA
Riserva di energia	5,4 Wh**
Durata luce	7 h* / 25 h*
Raggio luminoso	120 m* / 40 m*

Dati tecnici (ANSI FL1)

* Valori misurati nel LED bianco secondo ANSI FL1 - misurazione effettuata nella regolazione più chiara.

** Valore matematico della capacità in wattora (Wh). Valido per le batterie contenute nel rispettivo articolo allo stato di consegna.



LED	1 x High End Power LED (Bianco)
	1 x High End Power LED (Rosso)
Peso	105 g
Flusso luminoso	180 lm* / 20 lm*
Batteria	3 x AAA
Riserva di energia	5,4 Wh**
Durata luce	7 h* / 25 h*
Raggio luminoso	120 m* / 40 m*

Dati tecnici (ANSI FL1)

LED LENSER® SEO 5



Ami i colori e sai cosa ti si adatta. La tua attività sportiva è importante per te. Compi il tuo percorso con qualsiasi tempo e nemmeno l'oscurità ti spaventa. La precisione dei tuoi movimenti ti dà gioia e senti la forza che è in te. La SEO5 è un'accompagnatrice fedele, dinamica, con grande autonomia e semplice da usare.

Cod. art. 6006

Blister n° 6106



LED	1 x High End Power LED (Bianco)
	1 x High End Power LED (Rosso)
Peso	93 g
Flusso luminoso	220 lm* / 20 lm*
Batteria	Li-Ion Pack
Riserva di energia	3,2 Wh**
Durata luce	5 h* / 20 h*
Raggio luminoso	130 m* / 40 m*

Dati tecnici (ANSI FL1)

LED LENSER® SEO 7R



Tu lo sai che la prestazione non è una questione di forza. Un'escursione significa per te essere concentrato, compiere ogni passo senza timore né fretta. Sei a tuo agio nella natura, visuta anche nei suoi momenti più rudi come durante una bufera, ma lo sei anche nei vincoli imposti dalla civiltà. Affronti entrambe le cose in compagnia della tua SEO7R. Ad ogni ricarica sai che stai proteggendo ciò che ti è caro. Ogni volta che parti da casa la porti volentieri con te, perché unisce design, prestazioni e una tecnologia amica dell'ambiente.

Cod. art. 6007-R

Blister n° 6107-R

Un packaging innovativo, sviluppato per incentivare la vendita.



Larghezza	132 mm
Altezza	240 mm
Profondità	40 mm

Dati tecnici

* Valori misurati nel LED bianco secondo ANSI FL1 - misurazione effettuata nella regolazione più chiara.

** Valore matematico della capacità in wattora (Wh). Questo vale per le batterie contenute nel rispettivo articolo allo stato di consegna risp. per batterie ricaricabili completamente caricate

LED LENSER® X7R



X LENS TECHNOLOGY

SLT
Smart Light Technology

- 2 Energy Modes
 - Energy Saving
 - Constant Current
- 3 Light Programs
 - Professional
 - Easy
 - Defence
- 8 Light Functions



La LED LENSER® X7R è una spettacolare torcia tascabile ricaricabile, con un sistema di carica innovativo. Due lenti per riflettori concentriche (X-LENS Technology) conferiscono alla lampada un design che sbalordisce con un linguaggio di forme senza pari e una tecnica innovativa. La lampada, il cui sistema di focalizzazione si basa sul brevettato**** Advanced Focus System, viene alimentata con una batteria ricaricabile a ioni di litio.

inclusa unità di ricarica in alta qualità in plastica Cod. art. 8408-R

LED	2 x High End Power LED
Lunghezza	171 mm
Peso	240 g
Flusso luminoso	500 lm*
Batteria	1 x I-Ion 3,7 V
Riserva di energia	8,1 Wh***
Durata luce	7,5 h**
Raggio luminoso	320 m*
Dati tecnici	

LED LENSER® X21.2

UPGRADE

Nell'attuale versione, la LED LENSER® X21.2 presenta un restyling coerentemente più avanzato (rispetto al modello precedente). L'incredibile potenza luminosa fino a ben 1600 lumen* è corredata di una messa a fuoco con sette lenti riflettore. Grazie al brevettato**** Advanced Focus Systems (AFS) ed alla X LENS Technology, i fasci luminosi precisi si fondono in una luce ravvicinata circolare e omogenea o in una luce altamente concentrata con proiettore orientabile.



inclusa alta qualità in plastica Cod. art. 9421

SLT
Smart Light Technology

3 Light Functions

- Power
- Low Power
- Defence Strobe

Smart LED Protection

X LENS TECHNOLOGY



Roll Protection X

Accessori:
Cod. art. 0312,
Roll Protection X



Incluso valigie



Incluso tracolla

LED	7 x High End Power LED
Lunghezza	397 mm
Peso	1400 g
Flusso luminoso	1600 lm*
Batteria	4 x D
Riserva di energia	120 Wh***
Durata luce	100 h**
Raggio luminoso	600 m*
Dati tecnici	

* Flusso luminoso (lumen) o distanza massima d'illuminazione (metri) misurati con l'impostazione di massima luminosità all'accensione con batterie ricaricabili completamente cariche o batterie alcaline nuove. Si tratta di valori medi, che possono variare del 15% in eccesso o in difetto nei singoli casi a seconda del chip e delle batterie.
 ** Durata media della luce del livello più basso fino a un flusso luminoso di 1 Lumen.
 *** Valore calcolato della capacità in wattora (Wh). Esso vale per la/le batteria/e o la/le batteria/e alcalina/e perfettamente cariche e fornite rispettivamente con il relativo articolo o con le torce.



LED LENSER® X21R.2

UPGRADE

L'impressionante ammiraglia LED LENSER® spicca per i suoi ottimi valori, le sofisticate soluzioni tecniche e un chiaro linguaggio di forme. L'incredibile potenza luminosa fino a ben 3200 lm* è corredata di una messa a fuoco di massima precisione con sette lenti riflettore. Grazie alla X LENS Technology, i fasci luminosi creano un perfetto gioco di luce unitamente ai vantaggi del brevettato**** Advanced Focus System (AFS). La Smart Light Technology Pro, in combinazione con il nuovo „Fast Action Switch“, permette di azionare semplicemente e direttamente le singole funzioni luminose. Grazie alla nuova tecnologia d'avanguardia delle batterie e al Floating Charge System Pro, i cicli di ricarica diventano più confortevoli, si riduce l'usura ed aumenta l'utilità pratica. Una sicura di trasporto integrata ne consente l'utilizzo anche negli autoveicoli.

inclusa unità di ricarica in alta qualità in plastica Cod. art. 9421-R



SLT
Smart Light Technology Pro

- 2 Energy Modes**
 - Energy Saving
 - Constant Current
- 4 Light Programs**
 - Low
 - Action
 - Signal
 - Defence
- 8 Light Functions**



LED	7 x Xtreme Power LED
Lunghezza	406 mm
Peso	1300 g
Flusso luminoso	3200 lm*
Batteria	Safety Ytrion Cell
Riserva di energia	48 Wh***
Durata luce	40 h**
Raggio luminoso	700 m*

Dati tecnici

LED LENSER® X14



SLT
Smart Light Technology

- 2 Energy Modes**
 - Energy Saving
 - Constant Current
- 3 Light Programs**
 - Professional
 - Easy
 - Defence
- 8 Light Functions**

Una testa della lampada insolita, con due fonti luminose sincronizzate (X-LENS Technology), è la proprietà del LED LENSER® X14 che più si mette in luce. La lampada a LED con regolazione della messa a fuoco della serie Xtreme garantisce un'impressionante potenza luminosa. Tre programmi di illuminazione, comprendenti fino a otto funzioni di luce (Smart Light Technology) consentono una configurazione individuale della lampada.

Cod. art. 8415



LED	2 x High End Power LED
Lunghezza	181 mm
Peso	420 g
Flusso luminoso	450 lm*
Batteria	4 x AA
Riserva di energia	16,8 Wh***
Durata luce	10 h**
Raggio luminoso	350 m*

Dati tecnici

* Flusso luminoso (lumen) o distanza massima d'illuminazione (metri) misurati con l'impostazione di massima luminosità all'accensione con batterie ricaricabili completamente cariche o batterie alcaline nuove. Si tratta di valori medi, che possono variare del 15% in eccesso o in difetto nei singoli casi a seconda del chip e delle batterie.
 ** Durata media della luce del livello più basso fino a un flusso luminoso di 1 Lumen.
 *** Valore calcolato della capacità in wattora (Wh). Esso vale per la/le batteria/e o la/le batteria/e alcalina/e perfettamente cariche e fornite rispettivamente con il relativo articolo o con le torce.

LED LENSER® Serie M

Situazioni diverse richiedono programmi d'illuminazione individuali. Per questo i nostri designer hanno creato la Smart Light Technology! La base è costituita da microcontroller ottimizzati, il risultato è una perfetta simbiosi tra una grande varietà di programmi d'illuminazione e il relativo controllo tramite un unico interruttore a tasto. Il microcontroller intelligente, che è il cuore della Smart Light Technology, ottimizza anche il consumo energetico. In questo modo abbiamo creato un nuovo standard nell'ambito dei sistemi di controllo moderni e compatti.



LED LENSER® M1

SLT
Smart Light Technology

3 Light Functions

- Power
- Low Power
- Defence Strobe

Smart LED Protection



reddot design award
winner 2010



UPGRADE

La batteria al litio consente una luminosità senza precedenti, abbinata a una lunga durata di conservazione grazie all'autoscarica ridotta. Questa batteria, praticamente insensibile alle temperature, è la fonte di energia che lavora in questa perfetta torcia a LED high tech.

Cod. art. 8301
Blister n° 8501

LED	High End Power LED
Lunghezza	97 mm
Peso	65 g
Flusso luminoso	300 lm*
Batteria	1x CR123 3 V
Riserva di energia	3,9 Wh***
Durata luce	7 h**
Raggio luminoso	140 m*
Dati tecnici	

LED LENSER® M5

SLT
Smart Light Technology

3 Light Functions

- Power
- Low Power
- Defence Strobe

Smart LED Protection



reddot design award
winner 2010



UPGRADE

La più economica tra le nostre creatrici di luce è la M5. Genera per molte ore una luce brillante da 108 Lumen* solo con una semplice e conveniente batteria AA. Come è possibile? Merito della Smart Light Technology con microcontroller, che la rende anche un prodotto straordinariamente facile da usare.

Cod. art. 8305
Blister n° 8505

LED	High End Power LED
Lunghezza	111 mm
Peso	70 g
Flusso luminoso	140 lm*
Batteria	1 x AA 1.5 V
Riserva di energia	4,2 Wh***
Durata luce	8 h**
Raggio luminoso	120 m*
Dati tecnici	

* Flusso luminoso (lumen) o distanza massima d'illuminazione (metri) misurati con l'impostazione di massima luminosità all'accensione con una batteria al litio/alcalina nuova. Si tratta di valori medi, che possono variare del 15% in eccesso o in difetto nei singoli casi a seconda del chip e delle batterie.
 ** Durata media della luce del livello più basso fino a un flusso luminoso di 1 Lumen.
 *** Valore calcolato della capacità in wattora (Wh). Esso vale per la/le batteria/e o la/le batteria/e alcalina/e perfettamente cariche e fornite rispettivamente con il relativo articolo o con le torce.



LED	High End Power LED
Lunghezza	132 mm
Peso	190 g
Flusso luminoso	400 lm*
Batteria	4 x AAA
Riserva di energia	7,2 Wh***
Durata luce	35 h**
Raggio luminoso	280 m*

Dati tecnici

LED LENSER® M7



UPGRADE



reddot design award
winner 2010

La LED LENSER® M7 dispone di un'intelligenza luminosa che si può programmare tramite un microcontrollore. La M nel nome della torcia rimanda proprio al microcontrollore, che è il cuore della Smart Light Technology (SLT). La scelta delle funzioni è intuitiva e avviene tramite l'interruttore della torcia stessa.

Cod. art. 8307

Blister n° 8507

LED LENSER® MT7 → T7M

Questa torcia presenta le caratteristiche innovative della serie M, ma dal punto di vista del nostro product manager è uno strumento di illuminazione tattico, concepito per le unità speciali delle forze dell'ordine. Per questo motivo l'abbiamo rinominata in LED LENSER® T7M.

Di conseguenza trovate ora la presentazione del prodotto all'interno della serie Tactical, a pagina 26.



LED LENSER® M8



UPGRADE



Focus Open
Silber 2011



Un concentrato di fisica avanzata. Dotata di due batterie al litio termoresistenti tipo CR123 come fonte energetica, la M8 è la vostra fedele accompagnatrice per scalare vette, esplorare deserti o per escursioni su neve e ghiaccio. Tre diversi programmi luminosi, fino a 8 diverse funzioni di illuminazione, ottimizzano l'ergonomia di comando a seconda dell'utilizzo personale.

Cod. art. 8308



LED	High End Power LED
Lunghezza	153 mm
Peso	190 g
Flusso luminoso	400 lm*
Batteria	2 x CR123 A
Riserva di energia	7,8 Wh***
Durata luce	35 h**
Raggio luminoso	280 m*

Dati tecnici

* Flusso luminoso (lumen) o distanza massima d'illuminazione (metri) misurati con l'impostazione di massima luminosità all'accensione con una batteria/un set di batterie al litio/alcaline nuove. Si tratta di valori medi, che possono variare del 15% in eccesso o in difetto nei singoli casi a seconda del chip e delle batterie.

** Durata media della luce del livello più basso fino a un flusso luminoso di 1 Lumen.

*** Valore calcolato della capacità in wattora (Wh). Esso vale per la/le batteria/e o la/le batteria/e alcalina/e perfettamente cariche e fornite rispettivamente con il relativo articolo o con le torce.

LED LENSER® M7R



Che elevate performance e rispetto dell'ambiente possano ritrovarsi in armonia grazie ad una concezione indovinata, tutto questo viene dimostrato dalla nostra M7R. Per quanto attiene prestazione, dotazioni e funzionalità non ci sono paragoni. La M7R ha una qualità di focalizzazione, una luminosità e una facilità di utilizzo mai raggiunte finora. Tutti i vantaggi già presenti nella M7 hanno sposato qui il confortevole Floating Charge System, che conta tra i più avanzati sistemi di ricarica dei nostri tempi.

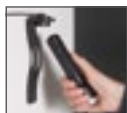
inclusa valigetta in pregiato materiale sintetico Cod. art. 8307-R



LED	High End Power LED
Lunghezza	153 mm
Peso	200 g
Flusso luminoso	400 lm*
Batteria	1x Li-Ion 3,7V
Riserva di energia	8,1 Wh***
Durata luce	40 h**
Raggio luminoso	280 m*

Dati tecnici

LED LENSER® M7R X



La LED LENSER® M7R X, grazie ad un nuovo chip a LED, offre una potenza di illuminazione di gran lunga superiore rispetto alla LED LENSER® M7R. Un anello in color titanio sulla testina della torcia caratterizza questa nuova dimensione di potenza. Mentre la LED LENSER® M7R concentra a fuoco quasi tutta la luce, in questo pacchetto di forza la luce è disponibile anche al di fuori dello spot focalizzato. La LED LENSER® M7R X è una torcia appositamente studiata per soddisfare in particolare gli utenti orientati al rendimento.

inclusa valigetta in pregiato materiale sintetico Cod. art. 8307-RX



LED	Xtreme Power LED
Lunghezza	156 mm
Peso	203 g
Flusso luminoso	600 lm*
Batteria	1x Li-Ion 3,7V
Riserva di energia	8,1 Wh***
Durata luce	10 h**
Raggio luminoso	235 m*

Dati tecnici

LED LENSER® M14



reddot design award winner 2011



La LED LENSER® M14, l'ammiraglia della serie M, è la prima scelta per le operazioni più lunghe. Prima che fosse prodotta in serie, è stata sottoposta a numerosi e severi test pratici nel corso dei quali abbiamo utilizzato procedimenti di prova durissimi, in seguito ai quali la torcia è stata promossa a pieni voti. Nell'impiego continuato, la M14 spicca per la sua resa luminosa, funzionalità e una eccezionale durata di funzionamento: 60 ore di luce affidabile!

Cod. art. 8314



LED	High End Power LED
Lunghezza	150 mm
Peso	350 g
Flusso luminoso	400 lm*
Batteria	4 x AA
Riserva di energia	16,8 Wh***
Durata luce	50 h**
Raggio luminoso	320 m*

Dati tecnici

* Flusso luminoso (lumen) o distanza massima d'illuminazione (metri) misurati con l'impostazione di massima luminosità all'accensione con batterie ricaricabili completamente cariche o batterie alcaline nuove. Si tratta di valori medi, che possono variare del 15% in eccesso o in difetto nei singoli casi a seconda del chip e delle batterie.

** Durata media della luce del livello più basso fino a un flusso luminoso di 1 Lumen.

*** Valore calcolato della capacità in wattora (Wh). Esso vale per la/le batteria/e o la/le batteria/e alcalina/e perfettamente cariche e fornite rispettivamente con il relativo articolo o con le torce.

LED LENSER® M14X



LED	Xtreme Power LED
Lunghezza	162 mm
Peso	365 g
Flusso luminoso	650 lm*
Batteria	4 x AA
Riserva di energia	16,8 Wh***
Durata luce	15 h**
Raggio luminoso	280 m*

Dati tecnici

La LED LENSER® M14X è la torcia più chiara della serie M. Se vi piace l'estremo, amerete sicuramente questa torcia. È particolarmente vistosa la nuova caratteristica del cono luminoso, da ricondurre all'area di illuminazione maggiore dell'Xtreme Power LED. Nel campo ravvicinato la LED LENSER® M14X spicca con un quadro luminoso omogeneo nello spot, ma anche oltre. In condizione focalizzata raggiunge, come il suo predecessore, un'impressionante portata luminosa, ma inoltre dispone di una forza luminosa più che sufficiente per illuminare l'ambiente anche al di fuori della luce focale. Con la LED LENSER® M14X avete in mano un pacchetto di forza compatto, dove la potenza luminosa estrema si trova al primo posto.

Cod. art. 8314-X

LED LENSER® M17R



La torcia viene consegnata in una pregiata valigetta rigida.

LED	Xtreme Power LED
Lunghezza	302 mm
Peso	750 g
Flusso luminoso	850 lm*
Batteria ricaricabile	Safety Ytrion Cell
Riserva di energia	25,6 Wh**
Durata luce (min.)	(down to 85 lumen) 5 h*
Durata luce (max.)	(Low power) 36 h*
Raggio luminoso	450 m*

Dati tecnici (ANSI FL1)



Indicatore dello stato di ricarica



360° Power Indicator



Luce di orientamento



Funzione luce di emergenza

La LED LENSER® M17R è la scelta giusta per tutti quelli che cercano non solo una torcia affidabile e di elevata potenza, ma anche un nuovo modello che offra concrete innovazioni. Il Fast Action Switch presenta in particolare una grande praticità d'uso. Con una potenza fino a 850 lumen questa torcia mette in ombra attualmente tutte le altre torce della sua categoria.

Cod. art. 8317-R

* Flusso luminoso (lumen) o distanza massima d'illuminazione (metri) misurati con l'impostazione di massima luminosità all'accensione con batterie ricaricabili completamente cariche o batterie alcaline nuove. Si tratta di valori medi, che possono variare del 15% in eccesso o in difetto nei singoli casi a seconda del chip e delle batterie.

** Durata media della luce del livello più basso fino a un flusso luminoso di 1 Lumen.

*** Valore calcolato della capacità in wattora (Wh). Esso vale per la/le batteria/e o la/le batteria/e alcalina/e perfettamente cariche e fornite rispettivamente con il relativo articolo o con le torce.

LED LENSER® P2 BM



Blue Moon Focus System

Le prestazioni di una torcia dipendevano finora dalle dimensioni e dal peso. Questa torcia pesa appena 36g, meno quindi anche solo del vano batterie di torce di dimensioni maggiori. Questa torcia piccolissima è dotata del sistema di focalizzazione Blue Moon, che si attiva spingendo in avanti la testa della torcia stessa (Speed Focus®). L'effetto dato dall'anello blu che circonda il cerchio di luce bianchissima è affascinante. Come con le altre torce, anche con la LED LENSER® P2 BM non abbiamo risparmiato su nulla – tranne che sul peso.

Cod. art. 8402

Blister n° 8602

LED	High End LED
Lunghezza	103 mm
Peso	36 g
Flusso luminoso	16 lm*
Batteria	1 x AAA
Riserva di energia	1,8 Wh***
Durata luce	7 h**
Raggio luminoso	25 m*

Dati tecnici

LED LENSER® P3 BM



Blue Moon Focus System

La LED LENSER® P3 BM è la gemella luminosa della LED LENSER® P2 BM. Grazie al maggior diametro della testa della torcia aumenta notevolmente la luce che viene emessa. Lo Speed Focus®, in combinazione con il sistema Blue Moon Focus, consente un passaggio rapido da una luce circolare ad un fascio di luce focalizzato sulla lunga distanza. La clip ergonomicamente perfetta convince tanto quanto il concetto batterie: Un'economica batteria alcalina (piletta tipo AAA) funge da serbatoio energetico per molte ore di luce.

Cod. art. 8403

Blister n° 8603

LED	High End LED
Lunghezza	96 mm
Peso	35 g
Flusso luminoso	16 lm*
Batteria	1 x AAA
Riserva di energia	1,8 Wh***
Durata luce	7 h**
Raggio luminoso	31 m*

Dati tecnici

LED LENSER® P4 BM



Blue Moon Focus System

La LED LENSER® P4 BM con il sistema Blue Moon Focus è al servizio degli installatori. Si fissa in un batter d'occhio alla camicia o al grembiule ed è talmente leggera da non notarla quasi più. Spostando la testa della lampada (Speed Focus®) la si può mettere a fuoco. La LED LENSER® P4 BM funziona con 2 economiche pilette (AAA).

Cod. art. 8404

Blister n° 8604

LED	High End LED
Lunghezza	147 mm
Peso	53 g
Flusso luminoso	18 lm*
Batteria	2 x AAA
Riserva di energia	3,6 Wh***
Durata luce	8,5 h**
Raggio luminoso	25 m*

Dati tecnici

* Flusso luminoso (lumen) o distanza massima d'illuminazione (metri) misurati con l'impostazione di massima luminosità all'accensione con un set di batterie alcaline nuove. Si tratta di valori medi, che possono variare del 15% in eccesso o in difetto nei singoli casi a seconda del chip e delle batterie.

** Durata media della luce fino a un flusso luminoso di 1 lumen.

*** Valore calcolato della capacità in wattora (Wh). Esso vale per la/le batteria/e o la/le batteria/e alcalina/e perfettamente cariche e fornite rispettivamente con il relativo articolo o con le torce.



LED	High End LED
Lunghezza	94 mm
Peso	31 g
Flusso luminoso	25 lm*
Batteria	1 x AAA
Riserva di energia	1,8 Wh***
Durata luce	6 h**
Raggio luminoso	45 m*

Dati tecnici

LED LENSER® P2 AFS



La LED LENSER® P2 AFS è un'evoluzione della LED LENSER® P2, a tutt'oggi uno dei nostri articoli più apprezzati. L'abbiamo dotata del nostro Advanced Focus System e del comodo sistema monomanuale Speed Focus®. La qualità della luce che in questo modo si raggiunge rende questa piccola torcia leggera un ottimo strumento che funge tra l'altro anche da portachiavi.

Cod. art. 8402-A
Blister n° 8602-A



LED	High End LED
Lunghezza	90 mm
Peso	34 g
Flusso luminoso	25 lm*
Batteria	1 x AAA
Riserva di energia	1,8 Wh***
Durata luce	6 h**
Raggio luminoso	60 m*

Dati tecnici

LED LENSER® P3 AFS



La LED LENSER® P3 AFS è una torcia portachiavi molto luminosa che, in posizione focalizzata, illumina ad una distanza quasi doppia rispetto alla P3 BM. L'alimentazione si basa su di un'economica batteria alcalina AAA che garantisce anche un'ottima autonomia. Anche il peso è contenuto.

Cod. art. 8403-A
Blister n° 8603-A



LED	High End LED
Lunghezza	139 mm
Peso	51 g
Flusso luminoso	25 lm*
Batteria	2 x AAA
Riserva di energia	3,6 Wh***
Durata luce	7,5 h**
Raggio luminoso	45 m*

Dati tecnici

LED LENSER® P4 AFS



A partire dalla LED LENSER® P4 BM, molto apprezzata da tecnici ed installatori, abbiamo sviluppato la LED LENSER® P4 AFS. Quest'ultima è dotata del nostro Advanced Focus System brevettato e in virtù di questo è molto più luminosa di altre torce di pari dimensioni. La forma sottile e la qualità della luce la rendono ideale con torcia da ispezione. Quando si tratta di controllare impianti elettrici, motori o altre apparecchiature la nostra LED LENSER® P4 AFS è sempre la scelta migliore.

Cod. art. 8404-A
Blister n° 8604-A

* Flusso luminoso (lumen) o distanza massima d'illuminazione (metri) misurati con l'impostazione di massima luminosità all'accensione con un set di batterie alcaline nuove. Si tratta di valori medi, che possono variare del 15% in eccesso o in difetto nei singoli casi a seconda del chip e delle batterie.

** Durata media della luce fino a un flusso luminoso di 1 lumen.

*** Valore calcolato della capacità in wattora (Wh). Esso vale per la/le batteria/e o la/le batteria/e alcalina/e perfettamente cariche e fornite rispettivamente con il relativo articolo o con le torce.

**** EP Patent 1880139; US Patent 7.461.960

LED LENSER® P3 AFSP



La LED LENSER® P3 AFSP illumina con una potenza di 75 lumen grazie all'High End Power Chip. Tale risultato non sarebbe possibile senza innovazioni quali la tecnica di focalizzazione, il sistema ottico e lo stesso LED, che rappresentano pietre miliari nello sviluppo delle moderne torce tascabili. L'energia necessaria per il funzionamento viene garantita da una economica batteria alcalina tripla A.

Cod. art. 8403-AP
Blister n° 8603-AP



LED	High End Power LED
Lunghezza	90 mm
Peso	35 g
Flusso luminoso	75 lm*
Batteria	1 x AAA
Riserva di energia	1,8 Wh***
Durata luce	1 h**
Raggio luminoso	120 m*
Dati tecnici	

LED LENSER® P5E



L'eccellente lavorazione e la forma senza tempo sono solo alcune qualità esteriori della LED LENSER® P5E. All'interno lavora un LED a alto rendimento, che non garantisce solo una luce chiara, bensì anche una lunga durata. La E nel nome della lampada è un'abbreviazione che sta per Eco e rappresenta la autonomia e l'efficienza del prodotto. La durata di illuminazione è quasi sette volte maggiore rispetto a quella della LED LENSER® P5. Sono particolarmente confortevoli la regolazione continua del fuoco (Speed Focus®) del cono di luce, grazie all'Advanced Focus System, e la luce non abbagliante.

La LED LENSER® P5E viene alimentata per mezzo di una tradizionale ed economica pila tipo AA.

Cod. art. 8405-E



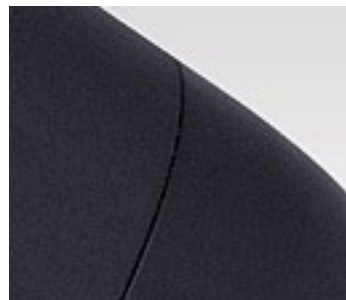
LED	High End LED
Lunghezza	100 mm
Peso	62 g
Flusso luminoso	25 lm*
Batteria	1 x AA
Riserva di energia	4,2 Wh***
Durata luce	20 h**
Raggio luminoso	75 m*
Dati tecnici	

* Flusso luminoso (lumen) o distanza massima d'illuminazione (metri) misurati con l'impostazione di massima luminosità all'accensione con un set di batterie alcaline nuove. Si tratta di valori medi, che possono variare del 15% in eccesso o in difetto nei singoli casi a seconda del chip e delle batterie.

** Durata media della luce fino a un flusso luminoso di 1 lumen.

*** Valore calcolato della capacità in wattora (Wh). Esso vale per la/e batteria/e o la/e batteria/e alcalina/e perfettamente cariche e fornite rispettivamente con il relativo articolo o con le torce.

LA NUOVA SERIE P DESIGN E TECNICA MESSI A PUNTO.



LED	High End Power LED
Lunghezza	113 mm
Peso	79 g
Flusso luminoso	140 lm*
Batteria	1 xAA
Riserva di energia	4,2 Wh***
Durata luce	5 h**
Raggio luminoso	120 m*
Dati tecnici	

LED LENSER® P5.2



UPGRADE

La LED LENSER® P5.2 è piccola e leggera: un miracolo di risparmio energetico e un prodigio di luminosità. Funziona con una sola batteria Mignon (AA). Il convertitore DC/DC integrato "pompa" la tensione con una cadenza di pochi nanosecondi in un potente LED High End. Il sistema di focalizzazione brevettato*** (Advanced Focus System) e l'uso con una sola mano (Speed Focus®) sono le principali caratteristiche distintive di questo prodotto.

Cod. art. 9405
Blister n° 9605



LED	High End Power LED
Lunghezza	117 mm
Peso	77 g
Flusso luminoso	270 lm*
Batteria	1 x AA Li-Ion 3,7 V
Riserva di energia	2,6 Wh***
Durata luce	12 h**
Raggio luminoso	240 m*
Dati tecnici	

LED LENSER® P5R.2



UPGRADE



La LED LENSER® P5R.2 offre una performance d'illuminazione che ricorda quella dei fari. Dalla lente-riflettore ad alta precisione fuoriesce un fascio luminoso che può raggiungere i 270 Lumen* (in modalità boost). La lampada è alimentata da una batteria ricaricabile agli ioni di litio, che può essere ricaricata fino a 1000 volte con il caricabatterie fornito.

inclusa valigetta in pregiato materiale sintetico Cod. art. 9405-R

* Flusso luminoso (lumen) o distanza massima d'illuminazione (metri) misurati con l'impostazione di massima luminosità all'accensione con batterie ricaricabili completamente cariche o batterie alcaline nuove. Si tratta di valori medi, che possono variare del 15% in eccesso o in difetto nei singoli casi a seconda del chip e delle batterie.
 ** Durata media della luce del livello più basso fino a un flusso luminoso di 1 Lumen.
 *** Valore calcolato della capacità in wattora (Wh). Esso vale per la/le batteria/e o la/le batteria/e alcalina/e perfettamente cariche e fornite rispettivamente con il relativo articolo o con le torce.
 **** EP Patent 1880139; US Patent 7.461.960

LED LENSER® P6.2



UPGRADE

Snella, elegante, innovativa e facile da usare. Questa torcia è stata progettata in modo tale da consentire un'agevole messa a fuoco con una sola mano. La LED LENSER® P6.2 lavora con due economiche batterie Mignon e colpisce per la sua luce bianchissima ed extra chiara, a dispetto del peso ridotto. Un altro vantaggio è costituito dai costi d'esercizio estremamente contenuti.

Cod. art. 9406

Blister n° 9606



LED	High End Power LED
Lunghezza	163 mm
Peso	115 g
Flusso luminoso	200 lm*
Batteria	2 x AA
Riserva di energia	8,4 Wh***
Durata luce	25 h**
Raggio luminoso	120 m*

Dati tecnici

LED LENSER® P7.2



UPGRADE

Nella nuova versione abbiamo migliorato i suoi lati più forti e messo in atto alcuni suggerimenti avanzati dai nostri clienti: un grande interruttore con un profilo ergonomico consente operazioni di comando molto comode anche quando si indossano i guanti. La lente ridimensionata in base a nuovi calcoli, il sistema di raffreddamento rielaborato, la recentissima tecnologia a LED e l'ergonomia migliorata sono le proprietà che rendono questo modello la migliore LED LENSER® P7.2 di tutti i tempi.

Cod. art. 9407

Blister n° 9607



LED	High End Power LED
Lunghezza	130 mm
Peso	175 g
Flusso luminoso	320 lm*
Batteria	4 x AAA
Riserva di energia	7,2 Wh***
Durata luce	50 h**
Raggio luminoso	260 m*

Dati tecnici

LED LENSER® P14.2



UPGRADE

La nostra LED LENSER® P14.2 è dotata di una lente-riflettore da 39 mm, il che le consente di ottenere una focalizzazione che spezza il buio della notte con un fascio di luce incredibilmente netto. Ma non è tutto: spostando la testa della torcia, il fascio luminoso si allarga e si trasforma in una luce che illumina in modo omogeneo una superficie circolare. La LED LENSER® P14.2 funziona con 4 economiche batterie alcaline AA e pertanto rappresenta un nuovo standard anche per quanto attiene al risparmio energetico.

Cod. art. 9414

Blister n° 9614



LED	High End Power LED
Lunghezza	197 mm
Peso	350 g
Flusso luminoso	350 lm*
Batteria	4 x AA
Riserva di energia	16,8 Wh***
Durata luce	40 h**
Raggio luminoso	270 m*

Dati tecnici

* Flusso luminoso (Lumen) o distanza massima d'illuminazione (metri) misurati con l'impostazione di massima luminosità all'accensione con un set di batterie alcaline nuove.

Si tratta di valori medi, che possono variare del 15 % in eccesso o in difetto nei singoli casi a seconda del chip e delle batterie.

** Durata media della luce del livello più basso fino a un flusso luminoso di 1 Lumen.

*** Valore calcolato della capacità in wattora (Wh). Esso vale per la/le batteria/e o la/le batteria/ e alcalina/e perfettamente cariche e fornite rispettivamente con il relativo articolo o con le torce.

**** EP Patent 1880139; US Patent 7.461.960

LED LENSER® P17.2



UPGRADE



Tripod Fastener X (Cod. art. 0311)



Signal Cone (Cod. art. 7478)



LED	High End Power LED
Lunghezza	306 mm
Peso	775 g
Flusso luminoso	450 lm*
Batteria	3 x D
Riserva di energia	90 Wh***
Durata luce	300 h**
Raggio luminoso	420 m*

Dati tecnici

Qui la fonte luminosa, l'ottica e la facilità d'uso creano un'interazione ideale. 3 pile garantiscono energia a sufficienza ed una durata sorprendentemente lunga a costi ridotti. Il nuovo interruttore garantisce una luce estremamente chiara o dimmata, in modo da poter utilizzare la lampada per l'illuminazione a distanza e ravvicinata, ma anche per una comoda lettura senza abbagli. Naturalmente anche la LED LENSER® P17.2 è dotata del nostro super sistema ottico sviluppato secondo nozioni scientifiche, che determina nuovi criteri in tutto il mondo nella tecnica di focalizzazione.

Cod. art. 9417
Blister n° 9617

LED LENSER® P17R



La torcia viene consegnata in una pregiata valigetta rigida.



La torcia viene consegnata in una confezione regalo.



LED	Xtreme Power LED
Lunghezza	302 mm
Peso	750 g
Flusso luminoso	400 lm****
Batteria ricaricabile	Safety Ytrion Cell
Riserva di energia	25,6 Wh***
Durata luce (min.)	(down to 40 lumen) 10 h****
Durata luce (max.)	(Low power) 42 h**
Raggio luminoso	420 m****

Dati tecnici (ANSI FL1)



Indicatore dello stato di ricarica



360° Power Indicator



Luce di orientamento



Funzione luce di emergenza

Questo torcia dalle elevate prestazioni è anche ottimale per gli impieghi prolungati. Fornisce la sua potenza massima di 400 lumen per un lasso di tempo fino a 10 ore. In questo modo siete sempre preparati al meglio anche nel caso di interventi di lunga durata. La sua struttura e la sua dotazione sono conformi ai requisiti richiesti dai più esigenti corpi di polizia e servizi di sicurezza.

Cod. art 8617-R (Pregiata valigetta rigida)

* Flusso luminoso (Lumen) o distanza massima d'illuminazione (metri) misurati con l'impostazione di massima luminosità all'accensione con un set di batterie alcaline nuove.
Si tratta di valori medi, che possono variare del 15 % in eccesso o in difetto nei singoli casi a seconda del chip e delle batterie.
** Durata media della luce del livello più basso fino a un flusso luminoso di 1 Lumen.
*** Valore calcolato della capacità in wattora (Wh). Esso vale per la/le batteria/e o la/le batteria/ e alcalina/e perfettamente cariche e fornite rispettivamente con il relativo articolo o con le torce.

LED LENSER® T7.2



UPGRADE

La LED LENSER® T7.2 segna un traguardo importante nella storia della nostra azienda. La torcia è dotata del nostro "Dynamic Switch" e dell'Advanced Focus System, protetto da brevetti sul territorio nazionale e all'estero****. Con una lunghezza di 130 mm e un peso inferiore a 175 Grammi, è un peso leggero dalla grande luminosità

Cod. art. 9807
Blister n° 9907



LED	High End Power LED
Lunghezza	130 mm
Peso	175 g
Flusso luminoso	320 lm*
Batteria	4 x AAA
Riserva di energia	7,2 Wh***
Durata luce	50 h**
Raggio luminoso	260 m*

Dati tecnici

LED LENSER® T7M



2 Energy Modes

- Energy Saving
- Constant Current

3 Light Programs

- Tactical Defence
- Professional
- Easy

8 Light Functions



La LED LENSER® T7M è uno strumento d'illuminazione tattico concepito per le unità speciali delle forze dell'ordine. La LED LENSER® T7M offre una luce regolata elettronicamente e dall'intensità costante, oppure una luminosità decrescente che permette di prolungare la durata dell'illuminazione. Questa torcia non offre solo una luce potente: grazie alle sue funzioni tattiche, è utile ed efficace anche nelle situazioni estreme.

Cod. art. 9807-M

LED	High End Power LED
Lunghezza	131 mm
Peso	180 g
Flusso luminoso	400 lm*
Batteria	4 x AAA
Riserva di energia	7,2 Wh***
Durata luce	35 h**
Raggio luminoso	280 m*

Dati tecnici

* Flusso luminoso (lumen) o distanza massima d'illuminazione (metri) misurati con l'impostazione di massima luminosità all'accensione con un set di batterie alcaline nuove. Si tratta di valori medi, che possono variare del 15% in eccesso o in difetto nei singoli casi a seconda del chip e delle batterie.
 ** Durata media della luce fino a un flusso luminoso di 1 lumen.
 *** Valore calcolato della capacità in wattora (Wh). Esso vale per la/le batteria/e o la/le batteria/e alcalina/e perfettamente cariche e fornite rispettivamente con il relativo articolo o con le torce.
 **** EP Patent 1880139; US Patent 7.461.960



LED	High End Power LED
Lunghezza	113 mm
Peso	80 g
Flusso luminoso	140 lm*
Batteria	1 x AA
Riserva di energia	4,2 Wh***
Durata luce	5 h**
Raggio luminoso	120 m*

Dati tecnici

LED LENSER® T5.2



UPGRADE

La LED LENSER® T5.2 tecnicamente è equivalente alla LED LENSER® P5.2, ma la sua forma e la grip sono più adatte alle esigenze delle unità tattiche. Lo Speed Focus® genera il fascio di luce più adatto a seconda dell'uso. Una pratica batteria AA fornisce 3 ore di luce.**

Cod. art. 9805

Blisters n° 7683



LED	High End Power LED
Lunghezza	126 mm
Peso	144 g
Flusso luminoso	115 lm*
Batteria	3 x AAA
Riserva di energia	5,4 Wh***
Durata luce	52 h**
Raggio luminoso	220 m*

Dati tecnici

LED LENSER® HOKUS FOCUS



La LED LENSER® Hokus Focus è una delle nostre torce più collaudate. Servizi di sicurezza, Vigili del Fuoco e unità speciali di tutto il mondo la usano ogni giorno! La luce del chip ultra performante è regolata tramite l'Advanced Focus System con meccanismo di rotazione, protetto da brevetti sul territorio nazionale e all'estero****. Il suo corpo esterno in alluminio antiurto, protetto contro gli spruzzi, è progettato per un uso intensivo.

Cod. art. 7438

Blisters n° 7685

LED LENSER® V²



DESIGN PLUS
2004

Il corpo metallico leggero, morbido e pregiato si integra perfettamente con il nuovo chip e il calcolo computerizzato della nuova lente Advanced Focus System.

Cod. art. 7736, schwarz

Blisters n° 7636 - TB, schwarz

LED	High End Power LED
Lunghezza	116 mm
Peso	101 g
Flusso luminoso	110 lm*
Batteria	3 x AAA
Riserva di energia	5,4 Wh***
Durata luce	37 h**
Raggio luminoso	180 m*

Dati tecnici

* Flusso luminoso (lumen) o distanza massima d'illuminazione (metri) misurati con l'impostazione di massima luminosità all'accensione con un set di batterie alcaline nuove. Si tratta di valori medi, che possono variare del 15% in eccesso o in difetto nei singoli casi a seconda del chip e delle batterie.

** Durata media della luce fino a un flusso luminoso di 1 lumen.

*** Valore calcolato della capacità in wattora (Wh). Esso vale per la/batteria/e o la/le batteria/e alcalina/e perfettamente cariche e fornite rispettivamente con il relativo articolo o con le torce.

**** EP Patent 1880139; US Patent 7.461.960

LED LENSER® K1



Ai tempi di Einstein le torce elettriche pesavano un multiplo della K1 e producevano appena una piccolissima parte dell'intensità luminosa odierna. Questa torcia è un peso leggero dallo splendore chiarissimo e dotata di quattro economiche pilette. Il LED dura tutta una vita. Il commento più frequente guardando questo capolavoro estetico è il seguente: Che bella! Ideale anche come regalo.

Cod. art. 8201

Blister n° 8251

LED	High End LED
Lunghezza	43 mm
Peso	10 g
Flusso luminoso	17 lm*
Batteria	4 x AG3
Riserva di energia	0,69 Wh**
Raggio luminoso	16 m*

Dati tecnici

LED LENSER® K1 PINK



Una simbiosi tra high tech ed eleganza femminile! Chi dice che la tecnica non può presentarsi con colori vivaci? La K1 Pink dimostra che è possibile. La torcia sbarazzina da portachiavi combina l'innovativa tecnica a LED con una forma seducente che attira gli sguardi come un magnete.

Cod. art. 8201-P

LED	High End LED
Lunghezza	43 mm
Peso	10 g
Flusso luminoso	17 lm*
Batteria	4 x AG3
Riserva di energia	0,69 Wh**
Raggio luminoso	16 m*

Dati tecnici

LED LENSER® K1L



Questa lampada ispira ammirazione! Malgrado il suo peso di soli pochi grammi e le sue dimensioni che superano appena quella di un fiammifero, è molto più luminosa di quanto si potrebbe pensare considerando le sue dimensioni. L'anello luminoso dona alla lampada anche una nota del tutto particolare. E' anche comoda la possibilità di illuminare con un'angolazione di 270°.

Cod. art. 8201-L (Nero)

Cod. art. 8201-LP (Rosa)

Blister n° 8251-L (Nero)

Blister n° 8251-LP (Rosa)

LED	High End LED
Lunghezza	48 mm
Peso	10 g
Flusso luminoso	15 lm*
Batteria	4 x AG3
Riserva di energia	0,69 Wh**
Raggio luminoso	15 m*

Dati tecnici

* Flusso luminoso (lumen) o distanza massima d'illuminazione (metri) misurati con l'impostazione di massima luminosità all'accensione con una batteria alcalina/un set di batterie alcaline nuove. Si tratta di valori medi, che possono variare del 15% in eccesso o in difetto nei singoli casi a seconda del chip e delle batterie.

** Valore calcolato della capacità in wattora (Wh). Esso vale per la/le batteria/e o la/le batteria/e alcalina/e perfettamente cariche e fornite rispettivamente con il relativo articolo o con le torce.

LED LENSER® K2



La LED LENSER® K2 è la sorella maggiore della LED LENSER® K1. Questo piccolo oggetto convince con la sua luce e affascina con la sua eleganza. Lunga appena un paio di centimetri, questa pratica lampadina portachiavi emette 25 lumen di luce*. Nel suo pregiato involucro in alluminio aeronautico è ricavata un'elegante incisione in rilievo che rende il suo design ancora più attraente. Disponibile solo nel display con LED LENSER® K1L e LED LENSER® K2 Display codice .

Cod. art. 8202
Blister n° 8252

LED	High End LED
Lunghezza	52 mm
Peso	20 g
Flusso luminoso	25 lm*
Batteria	4 x AG13
Riserva di energia	0,92 Wh***
Durata luce	6 h**
Raggio luminoso	20 m*

Dati tecnici

LED LENSER® K2L



Piccola e straordinariamente chiara per la sua grandezza: La K2-L possiede entrambe le caratteristiche! Poco più grande di un fiammifero e nonostante ciò luminosissima. L'anello luminoso le dona anche uno charme del tutto particolare.

Cod. art. 8202-L

LED	High End LED
Länge	60 mm
Gewicht	21 g
Lichtstrom	25 lm*
Batterien	4 x AG13
Energietank	0,92 Wh***
Leuchtdauer	5,5 h**
Leuchtweite	20 m*

Technische Daten

Cod. art. 8200-D (Beauty Display)

6 x K1	6 x K1L Pink	6 x K2
--------	--------------	--------

Cod. art. 8200-DO (Outdoor Display)

6 x K1	6 x K1L	6 x K2
--------	---------	--------

Cod. art. 8200-DA (Automotive Display)

6 x K2	6 x K2	6 x K2
--------	--------	--------



Cod. art. 8200-D



Cod. art. 8200-DO



Cod. art. 8200-DA

Espositore da banco con nuovo design per nuove possibilità di vendita

Questo espositore da banco non è solo visivamente attraente. Un nuovo concetto vi aprirà nuove possibilità per incrementare le Vostre vendite. Una confezione dal design accurato unisce in sé i vantaggi di una confezione blister con la valenza e l'attrattività di una confezione regalo. I motivi grafici sono in sintonia con i prodotti e i target ai quali sono destinati (giovani adulti - K1, donne- K1L, uomini- K2). Inoltre l'elegante struttura dell'espositore da banco attira gli sguardi sulle nostre nuove torce portachiavi. I vostri clienti avranno un debole almeno per una delle tre torce. Fate la prova!

Larghezza	255 mm
Altezza	345 mm
Profondità	125 mm

Dati tecnici (Aperta)

* Flusso luminoso (lumen) o distanza massima d'illuminazione (metri) misurati con l'impostazione di massima luminosità all'accensione con una batteria alcalina/un set di batterie alcaline nuove. Si tratta di valori medi, che possono variare del 15% in eccesso o in difetto nei singoli casi a seconda del chip e delle batterie.

** Durata media della luce fino a un flusso luminoso di 1 lumen.

*** Valore calcolato della capacità in wattora (Wh). Esso vale per la/le batteria/e o la/le batteria/e alcalina/e perfettamente cariche e fornite rispettivamente con il relativo articolo o con le torce.

LED LENSER® K3



Blue Moon
Focus System

Con un peso di soli 29 g e una lunghezza inferiore a 7 cm, questa piccola torcia è una "nanetta", ma la sua efficienza e la sua resaluminosa sono degne di un gigante! La torcia è provvista del sistema Blue Moon Focus System: intorno alla luce omogenea è presente un cerchio blu.

Cod. art. 8313
Blister n° 8613

LED	High End LED
Lunghezza	71 mm
Peso	29 g
Flusso luminoso	15 lm*
Batteria	4 x AG13
Riserva di energia	0,92 Wh***
Durata luce	2 h**
Raggio luminoso	33 m*
Dati tecnici	

LED LENSER® V8 Photonpump®



Designpreis der
Bundesrepublik
Deutschland
Nominiert 2004

DESIGN PLUS
2001

Innovationspreis 2001
Intern. EWM/DiyTec

La microtorcia che è diventata un "cult".

La LED LENSER® V8 Photonpump® è una delle lampade a LED più vendute del mondo: la esportiamo in oltre 60 paesi! Ha già vinto i più noti premi di design e innovazione e il suo marchio per molti è sinonimo di "lampada tascabile a LED".

Cod. art. 7553
Blister n° 7563 - TB

LED	High End LED
Lunghezza	66 mm
Peso	19 g
Flusso luminoso	12 lm*
Batteria	3 x AG13
Riserva di energia	0,69 Wh***
Durata luce	9 h**
Raggio luminoso	16 m*
Dati tecnici	

LED LENSER® V9 Micro Lenser



red dot design award
winner 2003



Designpreis der
Bundesrepublik
Deutschland
Nominiert 2004

Una delle prime lampade della serie V9 nel frattempo è diventata un classico tra le lampade da portachiavi. Il suo corpo esterno interamente metallico color titanio è sinonimo di una raffinata eleganza.

Cod. art. 7513
Blister n° 7613 - TB

LED	High End LED
Lunghezza	53 mm
Peso	11 g
Flusso luminoso	15 lm*
Batteria	4 x AG3
Riserva di energia	0,69 Wh***
Raggio luminoso	16 m*
Dati tecnici	

* Flusso luminoso (lumen) o distanza massima d'illuminazione (metri) all'accensione con un set di batterie alcaline nuove. Si tratta di valori medi, che possono variare del 15% in eccesso o in difetto nei singoli casi a seconda del chip e delle batterie.

** Durata media della luce fino a un flusso luminoso di 1 lumen.



LED	High End Power LED
Lunghezza	130 mm
Peso	114 g
Flusso luminoso	85 lm*
Batteria	1 x AA
Riserva di energia	4,2 Wh***
Durata luce	3 h**
Raggio luminoso	150 m*

Dati tecnici

LED LENSER® L5



La LED LENSER® L5 è piccola, leggera e funziona con una semplice batteria AA reperibile in commercio. Il peso minimo della LED LENSER® L5 è dovuto ad un pregiato materiale sintetico. È facile da impugnare e grazie al nostro brevetto Advanced Focus System offre sempre un'illuminazione ottimale. La L5 è una torcia con cui si è attrezzati per ogni situazione durante brevi escursioni.

TEST-IT-BOX Cod. art. 7005



LED	High End Power LED
Lunghezza	160 mm
Peso	144 g
Flusso luminoso	105 lm*
Batteria	2 x AA
Riserva di energia	8,4 Wh***
Durata luce	8 h**
Raggio luminoso	200 m*

Dati tecnici

LED LENSER® L6



La LED LENSER® L6 è leggera e infrangibile. E' la sorella maggiore della L5. Resiste agli spruzzi d'acqua, al freddo e al caldo estremi ed è facile da usare. L'involucro della torcia viene prodotto con un materiale sintetico infrangibile (policarbonato). L'Advanced Focus System*, sistema brevettato, consente di modulare il fascio luminoso.

TEST-IT-BOX Cod. art. 7009



LED	High End Power LED
Lunghezza	133 mm
Peso	135 g
Flusso luminoso	115 lm*
Batteria	3 x AAA
Riserva di energia	5,4 Wh***
Durata luce	42 h**
Raggio luminoso	225 m*

Dati tecnici

LED LENSER® L7



Durante lo sviluppo della L7 abbiamo avuto un pensiero fisso: costruire una torcia alla quale le temperature estreme e sollecitazioni quali urti o polvere non potessero nuocere in alcun modo. Doveva inoltre essere molto luminosa, di forma elegante e facile da usare. Il risultato del nostro lavoro ingegneristico è di tutto rispetto. La L7 è dotata dell'Advanced Focus System, uno dei migliori sistemi con riflettore al mondo. Il suo involucro in policarbonato la rende leggera e infrangibile, la sua struttura modulare garantisce praticità d'uso in ogni ambiente dal deserto alla montagna.

TEST-IT-BOX Cod. art. 7058

Blister n° 7008

* Flusso luminoso (lumen) o distanza massima d'illuminazione (metri) misurati con l'impostazione di massima luminosità all'accensione con un set di batterie alcaline nuove. Si tratta di valori medi, che possono variare del 15% in eccesso o in difetto nei singoli casi a seconda del chip e delle batterie.

** Durata media della luce del livello più basso fino a un flusso luminoso di 1 Lumen.

*** Valore calcolato della capacità in wattora (Wh). Esso vale per la/le batteria/e o la/le batteria/e alcalina/e perfettamente cariche e fornite rispettivamente con il relativo articolo o con le torce.

**** EP Patent 1880139; US Patent 7.461.960

LED LENSER® A2



La LED LENSER® A2 entusiasma. L'estetica pregiata, il corpo d'alluminio antiurto e il suo aspetto, che segna la strada giusta, la rendono una vera esperienza illuminata. Leggera come una piuma e poco più lunga di un ditino, convince con la sua forza illuminante e il suo chiaro cono luminoso.

Blister n° 7212

LED	High End LED
Lunghezza	79 mm
Peso	26 g
Flusso luminoso	24 lm*
Batteria	1 x AAA
Riserva di energia	1,8 Wh***
Durata luce	5,5 h**
Raggio luminoso	45 m*

Dati tecnici

LED LENSER® A3



La LED LENSER® A3 soddisfa ogni esigenza. La torcia è un affarino esteticamente attraente con i suoi valori d'alta tecnologia. L'ottica speciale concentra i fasci luminosi dei LED ad alta potenza fino ad una lunghezza di 60 metri*, la convenzionale batteria economica offre una scorta di energia per quasi 6 ore**.

Blister n° 7213

LED	High End LED
Lunghezza	82 mm
Peso	33 g
Flusso luminoso	24 lm*
Batteria	1 x AAA
Riserva di energia	1,8 Wh***
Durata luce	5,5 h**
Raggio luminoso	60 m*

Dati tecnici

LED LENSER® A4



La LED LENSER® A4 trasforma l'energia di convenzionali batterie in una sbalorditiva potenza luminosa. Sotto l'aggraziato corpo d'alluminio si nasconde un'elettronica altamente evoluta e un'ottica molto potente. Risultato: luce chiara e abbagliante. Grazie alla grande capacità delle batterie e al pratico clip, la LED LENSER® A4 è l'accompagnatrice ideale per hobby e tempo libero.

Blister n° 7214

LED	High End LED
Lunghezza	123 mm
Peso	45 g
Flusso luminoso	24 lm*
Batteria	2 x AAA
Riserva di energia	3,6 Wh***
Durata luce	6,5 h**
Raggio luminoso	45 m*

Dati tecnici

* Flusso luminoso (lumen) o distanza massima d'illuminazione (metri) misurati con l'impostazione di massima luminosità all'accensione con un set di batterie alcaline nuove.

Si tratta di valori medi, che possono variare del 15% in eccesso o in difetto nei singoli casi a seconda del chip e delle batterie.

** Durata media della luce fino a un flusso luminoso di 1 lumen.

*** Valore calcolato della capacità in wattora (Wh). Esso vale per la/le batteria/e o la/le batteria/e alcalina/e perfettamente cariche e fornite rispettivamente con il relativo articolo o con le torce.

LED LENSER® A5



LED	High End LED
Lunghezza	92 mm
Peso	53 g
Flusso luminoso	24 lm*
Batteria	1 x AA
Riserva di energia	4,2 Wh***
Durata luce	6,5 h**
Raggio luminoso	75 m*

Dati tecnici

Dotati della LED LENSER® A5 amerete la notte. Il compatto pacchetto di forza d'alluminio convince chiunque con la sua ottica speciale infrangibile e offre una durata di illuminazione di quasi sette ore con la sua economica piletta Mignon**.

Blister n° 7215

LED LENSER® A41



LED	High End Power LED
Peso	130 g
Flusso luminoso	100 lm*
Batteria	3 x AAA
Riserva di energia	5,4 Wh***
Durata luce	36 h**
Raggio luminoso	145 m*

Dati tecnici

La LED LENSER® A41 è così chiara e leggera che non la sentirete neanche quando la indossate. Grazie alle tre batterie standard AAA resiste a lungo ed emana un cono luminoso, che illumina in maniera ottimale l'ambiente. Ciò crea comfort e sicurezza.

Blister n° 7241

Confezione dal design vivace e multicolore

Larghezza	255 mm
Altezza	345 mm
Profondità	125 mm

Dati tecnici (A2, A3, A4, A5)

Larghezza	255 mm
Altezza	345 mm
Profondità	125 mm

Dati tecnici (A41)



* Flusso luminoso (lumen) o distanza massima d'illuminazione (metri) misurati con l'impostazione di massima luminosità all'accensione con un set di batterie alcaline nuove. Si tratta di valori medi, che possono variare del 15% in eccesso o in difetto nei singoli casi a seconda del chip e delle batterie.

** Durata media della luce fino a un flusso luminoso di 1 lumen.

*** Valore calcolato della capacità in wattora (Wh). Esso vale per la/le batteria/e o la/le batteria/e alcalina/e perfettamente cariche e fornite rispettivamente con il relativo articolo o con le torce.

LED LENSER® Automotive

Il LED ad alte prestazioni da 5 mm garantisce una potenza luminosa insospettata e la lente in cristallo emana una luce simile a quella dei fari teatrali, circolare e priva di ombre. Questo piccolo prodigio è provvisto di batterie ricaricabili prive di effetto memoria e sostituibili e di un caricabatterie automatico, che consentono di ricaricare la lampada fino a 1000 volte semplicemente inserendola nell'accendisigari.



Cod. art. 7575
Blister n° 7675



LED	High End LED
Lunghezza	49 mm
Stromversorgung	12 V DC
Dati tecnici	

LED LENSER® D14

I sub professionisti sanno bene che sott'acqua la rifrazione della luce impedisce di illuminare a grande distanza. Nonostante ciò, la nostra D14 ottiene una sorprendente profondità di focalizzazione grazie al suo collimatore assiale. La LED LENSER® D14 è progettata per immersioni fino a 60 m / 7 bar.



Cod. art. 7456-M, neon
Blister n° 7629-M, neon
Cod. art. 7457-M, nero

LED	High End Power LED
Lunghezza	161 mm
Peso	235 g
Flusso luminoso	150 lm*
Batteria	4 x AA
Riserva di energia	16,8 Wh***
Durata luce	20 h**
Raggio luminoso	180 m*
Dati tecnici	

LED LENSER® B7.2



Il pratico supporto consente di inserire o estrarre velocemente la torcia.
Cod. art. 7799-PT

Con il suo innovativo supporto, questa torcia è una vera tuttofare. Il fascio luminoso può essere convertito in modo fluido da un fascio a lunga portata a una luce ampia e circolare. La lampada, naturalmente, è protetta contro gli spruzzi: neanche le forti piogge possono comprometterne la funzionalità.

La torcia è omologata per l'ambito di validità del Codice della Strada

(Incluso supporto) Cod. art. 9427



LED	High End Power LED
Lunghezza	130 mm
Peso	175 g
Flusso luminoso	320 lm*
Batteria	4 x AAA
Riserva di energia	7,2 Wh***
Durata luce	50 h**
Raggio luminoso	260 m*
Dati tecnici	

* Flusso luminoso (lumen) o distanza massima d'illuminazione (metri) misurati con l'impostazione di massima luminosità all'accensione con un set di batterie alcaline nuove.

** Si tratta di valori medi, che possono variare del 15% in eccesso o in difetto nei singoli casi a seconda del chip e delle batterie.

*** Durata media della luce del livello più basso fino a un flusso luminoso di 1 lumen, ad eccezione della LED LENSER® D14 per la quale la misurazione è stata eseguita fino a un flusso luminoso di 7 lumen.

**** Valore calcolato della capacità in wattora (Wh). Esso vale per la/le batteria/e o la/le batteria/e alcalina/e perfettamente cariche e fornite rispettivamente con il relativo articolo o con le torce.



Headlamp Display

392 x 940 x 260 mm (LxHxP)

Cod. art. S130

Funzionale, pratico e per di più un richiamo visivo, che cattura gli sguardi di tutti. Questo display è ideale per presentare in maniera attraente i prodotti pregiati. Sviluppato appositamente per torce frontali, combina funzionalità e forma estetica in un'unità ottimale. In particolare il logo luminoso posto sul fianco è un richiamo evidente, che rende curiosi ed invita ad avvicinarsi. Le torce sono ben accessibili e possono essere accese, in modo che il cliente possa scegliere il prodotto adatto alle sue esigenze. Il fatto di poter testare la lampada agevola la decisione di acquistarla e riduce anche il tempo che Voi dovete dedicare alla consulenza.

Sarete entusiasti!



Floor Display

750 x 2000 x 400 mm (LxHxP)

Cod. art. S100

Attira pubblico

Qualità nella vendita

Il nostro display fisso Test It è l'integrazione ideale al nostro sistema Interactive Sales. L'evidente logo Test It invita già da lontano a provare la merce. In questo modo i vostri clienti vengono direttamente in contatto con il prodotto, per convincersi così della luminosità e qualità delle lampade. Grazie al pannello posteriore perforato i prodotti sono liberamente posizionabili, in modo da poter sistemare ottimamente il vostro assortimento individuale.



Counter Display

522 x 520 x 250 mm (LxHxP)

Cod. art. S120

Il nuovo concetto di display interattivo garantisce ottime vendite.

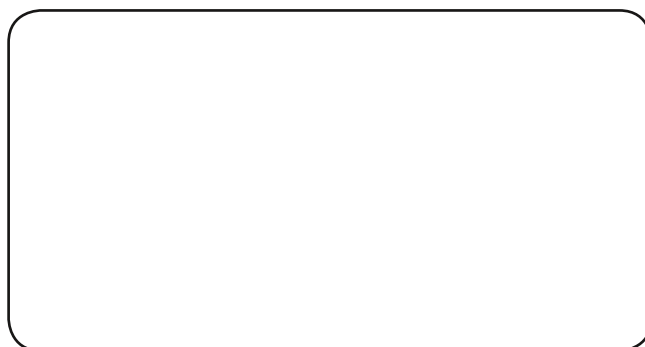
Lo specchio situato nella parte superiore del display è orientabile e porta impressa una SE05. Un LED rosso lampeggiante richiama l'attenzione. Una volta di fronte al display, il cliente si vedrà come se avesse in testa la torcia. Sono inoltre disponibili ganci regolabili per appendere le fasce frontali di ricambio.



Counter Display piccolo
Codice S 155



Counter Display grande
Codice S 150



ZWEIBRÜDER® OPTOELECTRONICS GMBH & CO. KG • Germany • 42699 Solingen • Kronenstr. 5-7 • www.zweibrueder.com

LED LENSER ITALIA SRL

Via Romanino, 18 • 25018 Montichiari (BS) Italia • Telefono: +39 030 9670918 • www.ledlenser.it • info@ledlenser.it

Vendita solo a professionisti del commercio dietro presentazione di un corrispondente documento comprovante. Fornitura esclusivamente sulla base della versione in vigore delle nostre condizioni generali (visionabili sul sito www.zweibrueder.com). Salvo errori di stampa.